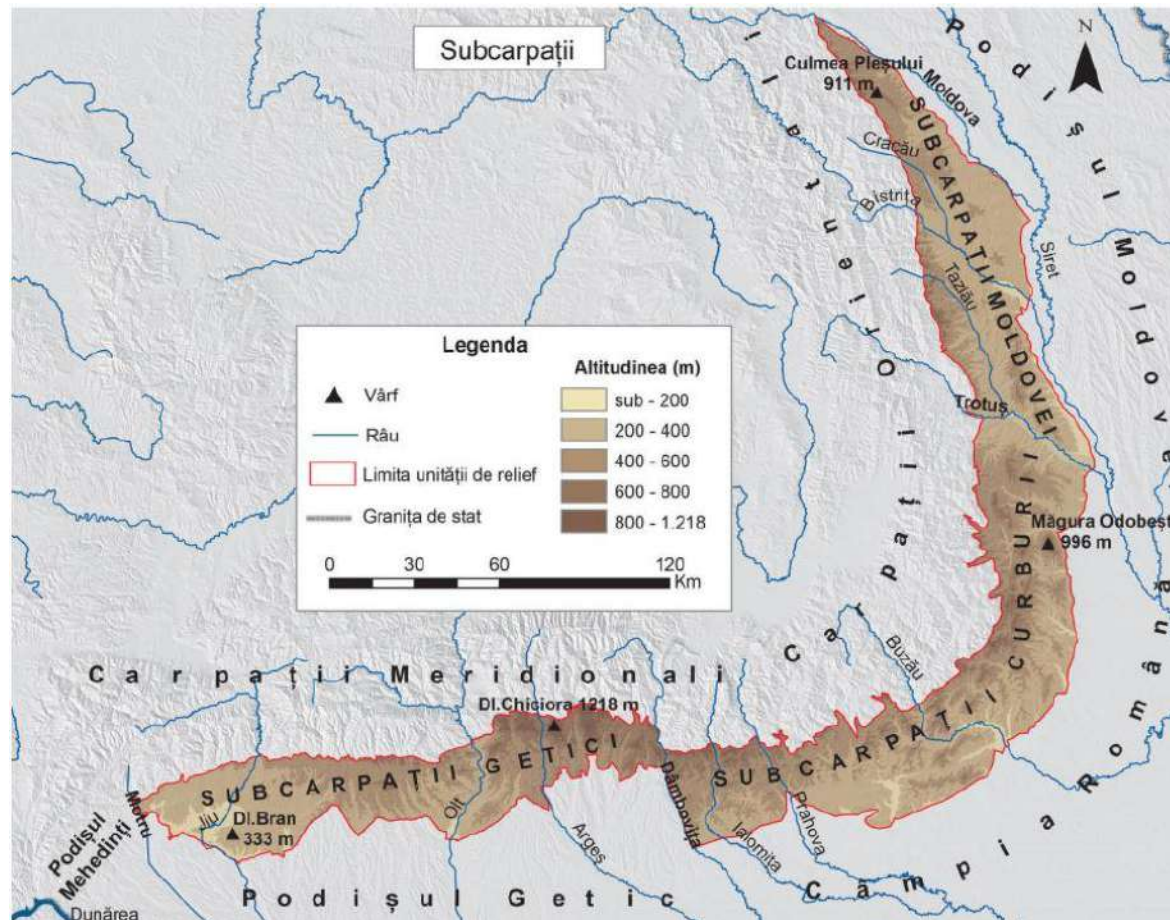


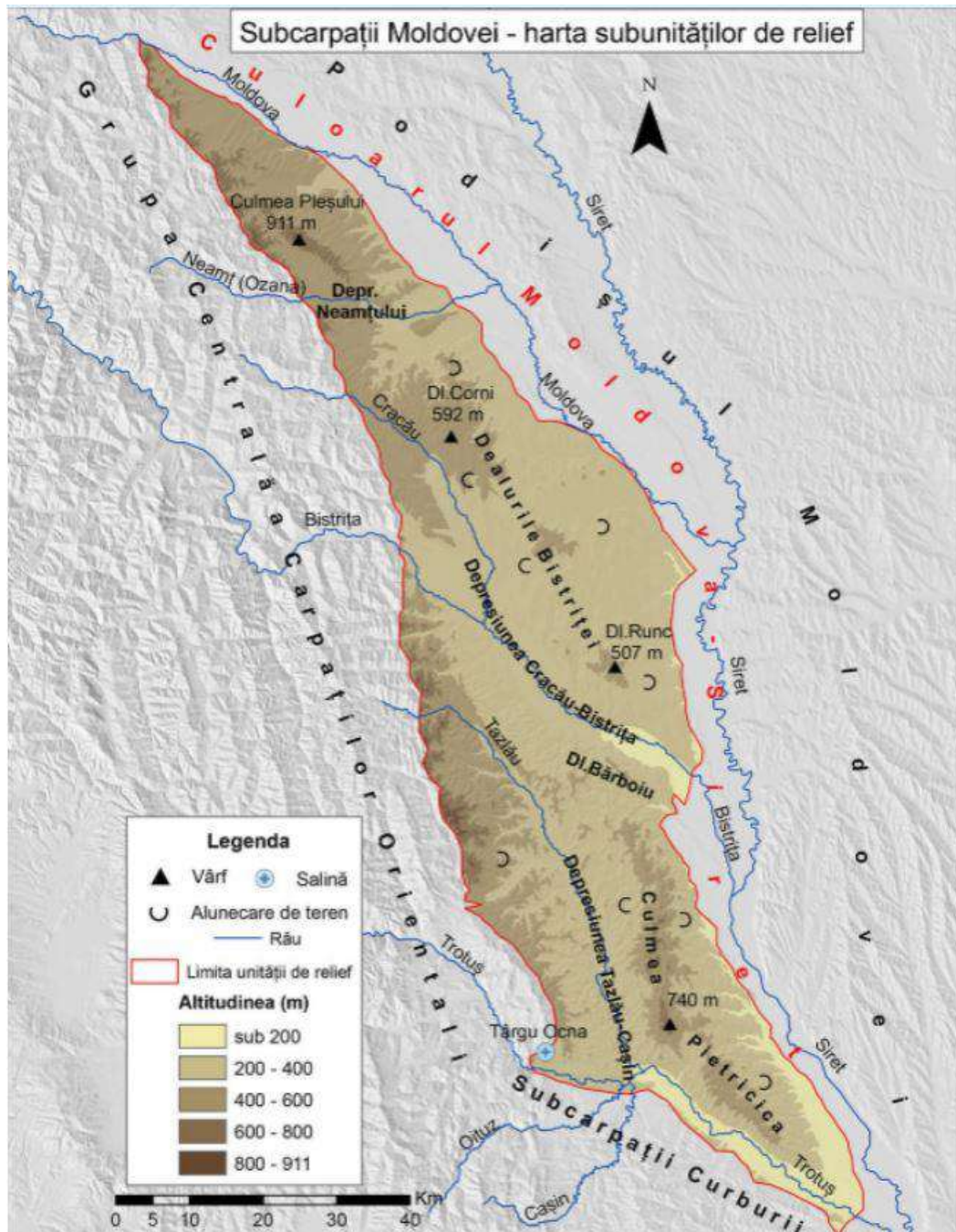
Subcarpații României



Subcarpații reprezintă o treaptă de tranziție între munți și regiunile exterioare mai joase, fiind situați la exteriorul Carpaților Orientali și Meridionali, între valea Moldovei și valea Motrului.



Rezultată prin încrețirea și înălțarea neuniformă a straturilor de roci sedimentare la sfârșitul orogenezei alpine, această unitate reprezintă o asocieră de depresiuni și dealuri (cu altitudini ce depășesc, pe alocuri, 1 000 m). Relieful lor cuprinde o asocieră de depresiuni și dealuri cu altitudini diferite (400–1000 m), cauzate de mișcările tectonice care le-au cutat sau le-au ridicat neuniform (între Dâmbovița și Motru se înregistrează atât altitudinea minimă cât și cea maximă: Dealul Bran – 333 m, Dealul Chiciora – 1 218 m). Sunt alcătuiți din strate sedimentare cutate (conglomerate, gresii, argile etc.), pe alocuri cu iviri de sare. Pe substratul argilos frecvent apar alunecări de teren.



Situați între valea Moldovei și la Valea Troțușului, la exteriorul Carpaților Orientali, Subcarpații Moldovei au o alcătuire mai simplă, având un singur șir de depresiuni submontane mărginite spre exterior de dealuri subcarpatice (Pleșu, Petricica)



Depresiunea Tazlău-Caşin



Culmea Pleşului-996m



Depresiunea Neamț



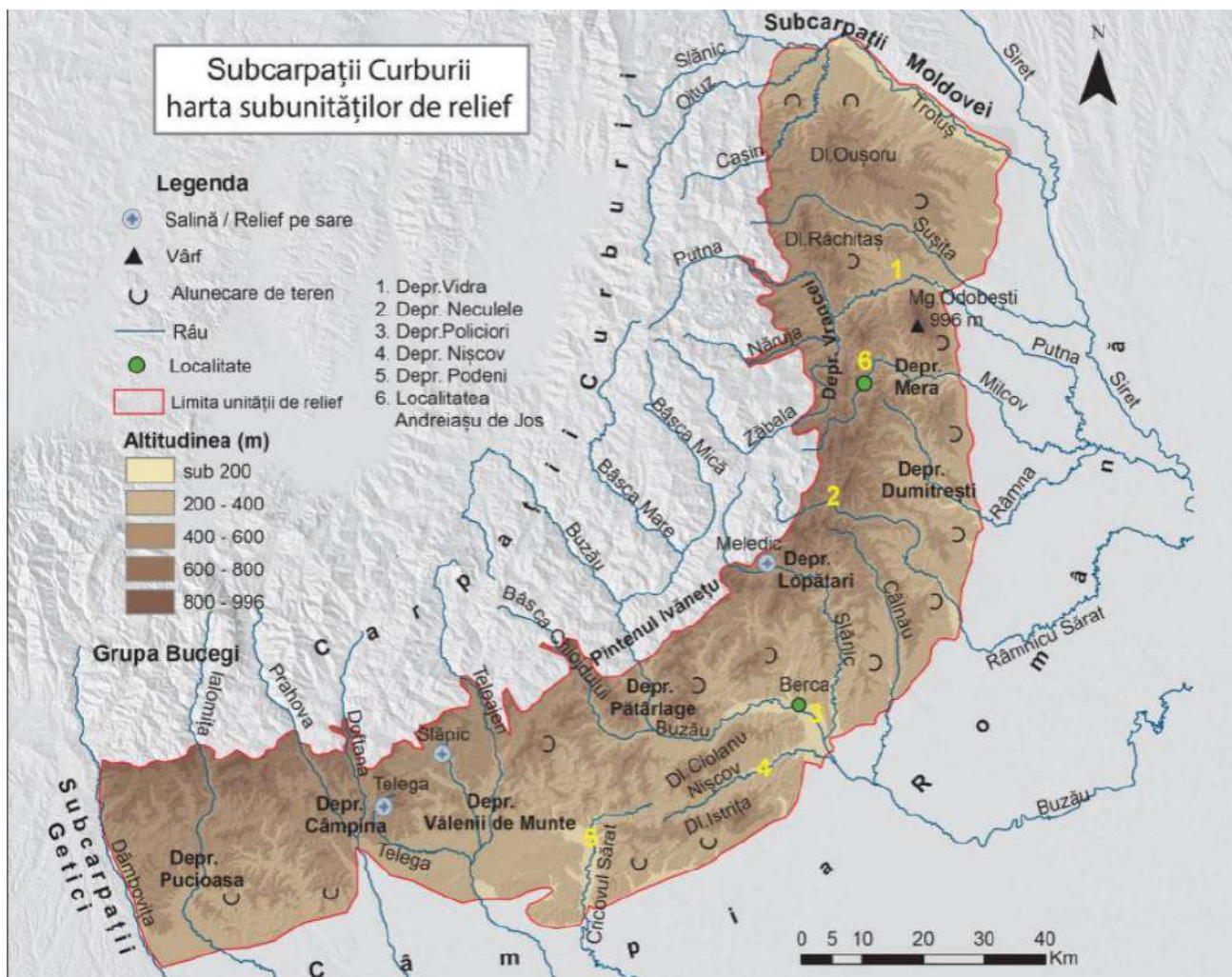
Culmea Pietricica





Târgu Ocna

Slănic Moldova



Subcarpații Curburii situați între valea râului Trotuș și valea Dâmboviței, este arealul subcarpatic cel mai complex, fiind curbat pe direcție NE-SV, predominând o structură, reprezentată prin cele 2-3 șiruri de depresiuni (submontane și intracolinare) și două șiruri de dealuri subcarpatice interne și externe (exemplu Măgura Odobești-996m, fiind cel mai înalt), dispuse în șiruri paralele.



Depresiunea Soveja

Măgura Odobești-996m



Depresiunea Vrancei



Vulcanii Noroioși (Pâclele Mari și Mici) la Berca –Arbănași



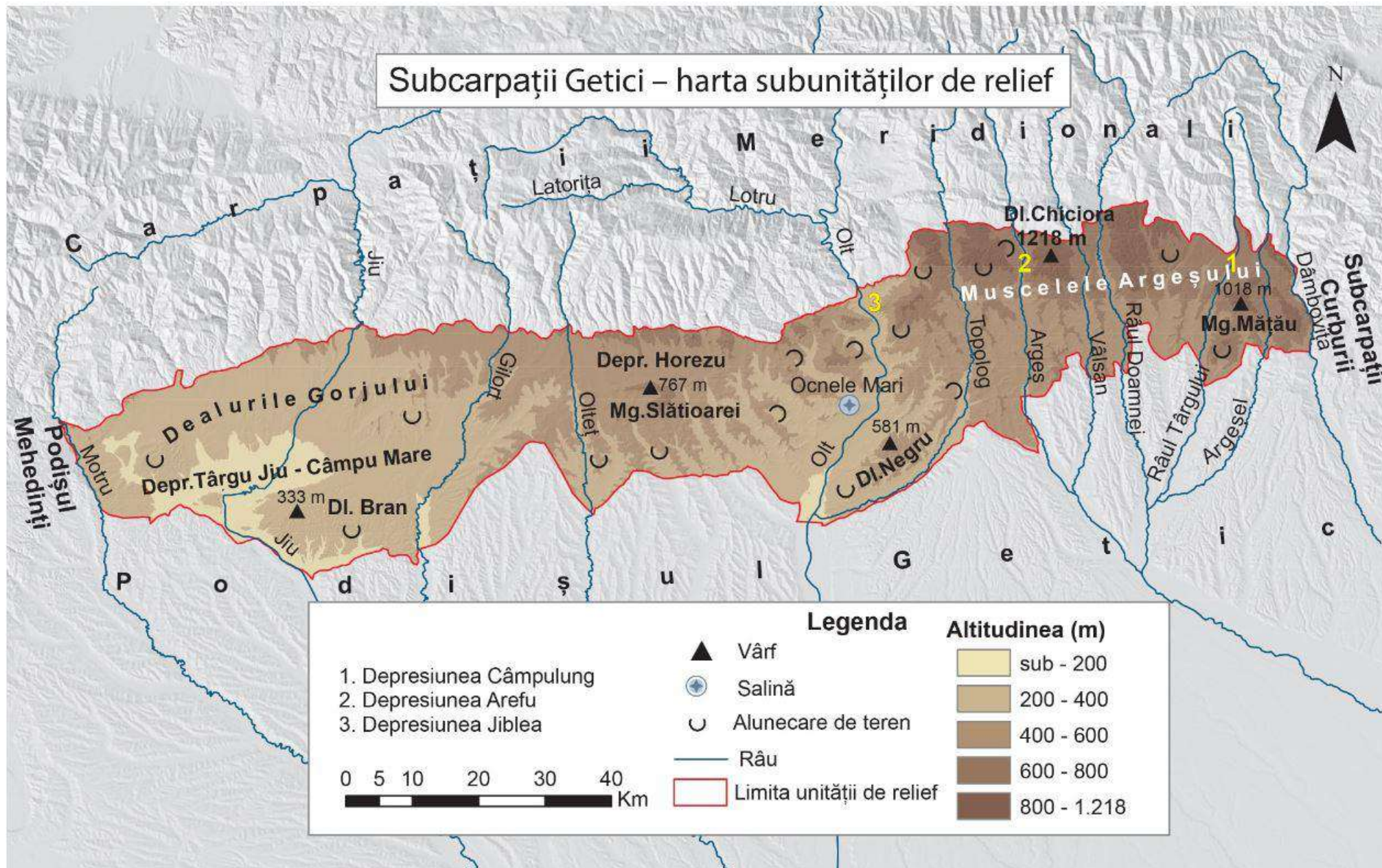
**Focul Viu de la Andreiașu de Jos
(autoaprindere a gazelor naturale ce ies din
scoarța terestră)**



Platoul Meledic-relief pseudocarstic dezvoltat pe sare



Muntele de sare de la Slănic Prahova



- situați, la poalele Carpaților Meridionali, între valea Dâmboviței și valea Motrului.

Dealul Chiciora este cel mai înalt deal din România, cu o altitudine de 1218 m. Face parte din Subcarpații Getici și se află între văile Argeșului și Vâlsanului.





Depresiunea Câmpulung și muscelul Mățăului-1018m (muscele- culmi prelungi pe direcție nord-sud pe structuri monoclinale, se desfășoară între valea Topologului și valea Dâmboviței).

Aplicație practică

I. Încercuiți litera corespunzătoare răspunsului corect:

1. Limita dintre Subcarpații Curburii și Subcarpații Getici este dată de râul:

a. Dâmbovița b. Ialomița c. Prahova d. Trotuș

2. Depresiunea Neamțului se află în:

a. Carpații Curburii b. Subcarpații Curburii c. Subcarpații Getici d. Subcarpații Moldovei

3. Dealurile numite muscele se întâlnesc în Subcarpații la est de valea râului:

a. Jiu b. Moldovei c. Motru d. Olt

4. Altitudinea maximă a Subcarpaților României este de:

a. 333m b. 911m c. 996m d. 1018m

5. Căteva diapire conțin resurse de :

a. cărbune b. gaz metan c. petrol d. sare

II. Comparați relieful Subcarpaților Curburii și relieful Subcarpaților Moldovei precizând două asemănări două deosebiri.

Webografie

<https://edusigma.ro/manual-geografie-viii/#/page/49>

<https://catalog.manualedigitaleart.ro/art-g8/v1/index.html#book/0-help>

<https://odaiacupovesti.ro/vulcanii-noroiosi/>

<https://pe-harta.ro/obiectiveturistice/focul-viu-buzau>

https://www.infopensiuni.ro/cazare-slanic-prahova/obiective-turistice-slanic-prahova/muntele-de-sare-de-la-slanic_4079

<https://www.ziaruldevrancea.ro/galerii-foto/fotografia-zilei-depresiunea-vrancei-cea-mai-bine-inchisa-din-toata-zona-subcarpatica-emmanuel-de-martonne-1906>

[https://ro.wikipedia.org/wiki/Soveja_\(sit_SCI\)](https://ro.wikipedia.org/wiki/Soveja_(sit_SCI))

<https://www.sindromania.ro/romania/oltenia/ocnele-mari>

https://ro.wikipedia.org/wiki/Dealul_Chiciora

<https://muscelpedia.ro/aboutus/index.php?pid=93>

https://ro.wikipedia.org/wiki/Depresiunea_Tazl%C4%83u-Ca%C8%99in

https://commons.wikimedia.org/wiki/File:Subcarpatii_Moldovei_PR3.jpg

<https://cnipttirguocna.ro/category/puncte-de-atractie-turistica/>

<http://scoriloturism.ro/oferte/Excursie-Slanic-Moldova-17-18-noiembrie-2018.html>

<https://www.deviantart.com/cristiandobre/art/Subcarpatii-de-Curbura-170555115>

prof. Radu Horea Bereteu

Colegiul Național "Moise Nicoară" Arad