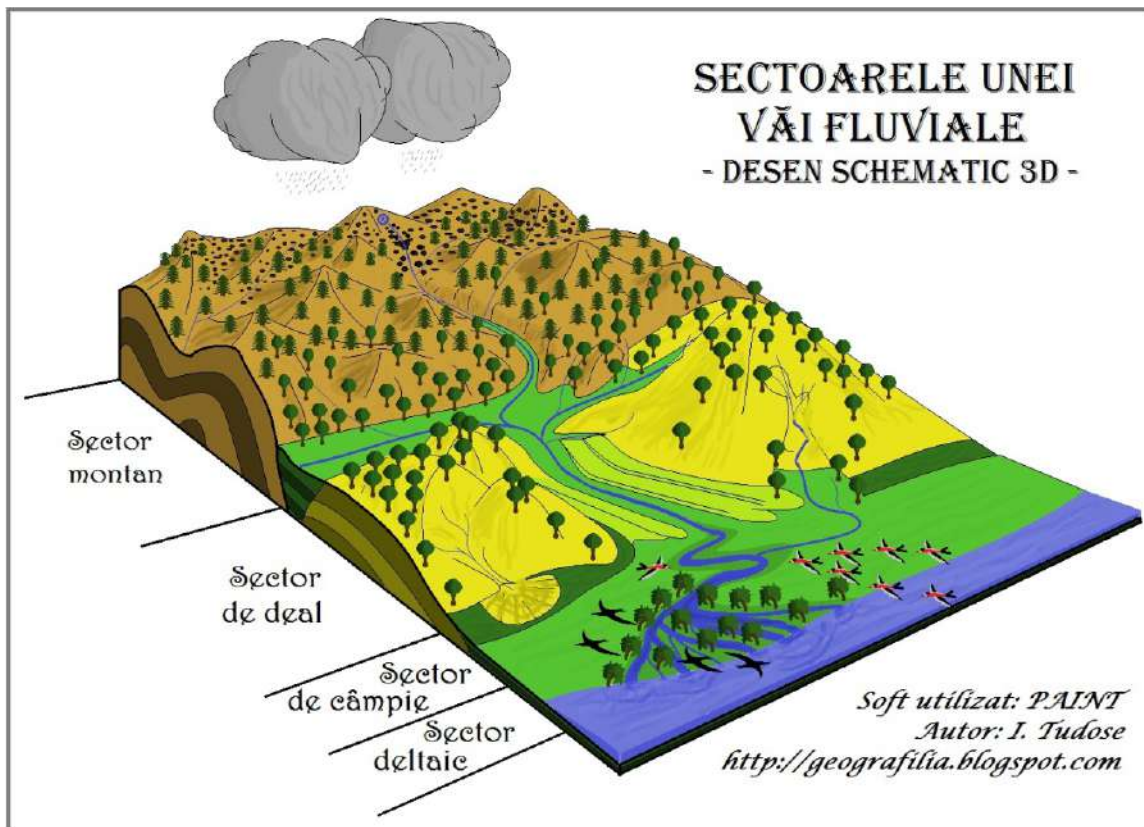
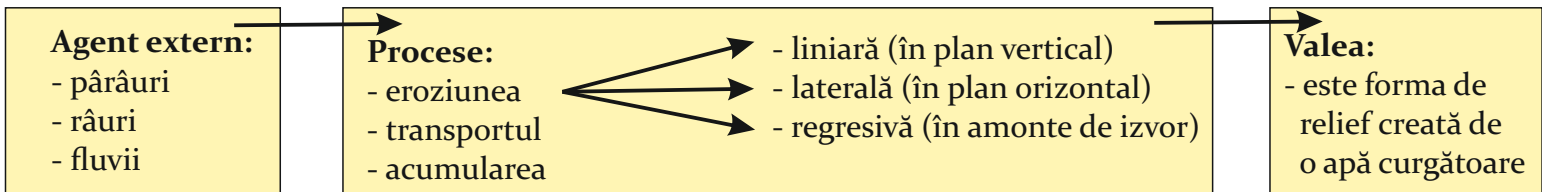
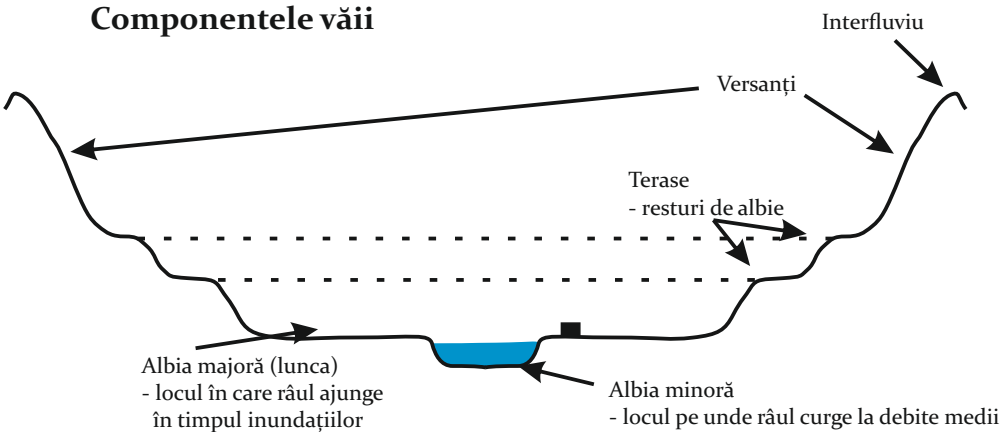


# Relieful fluvial

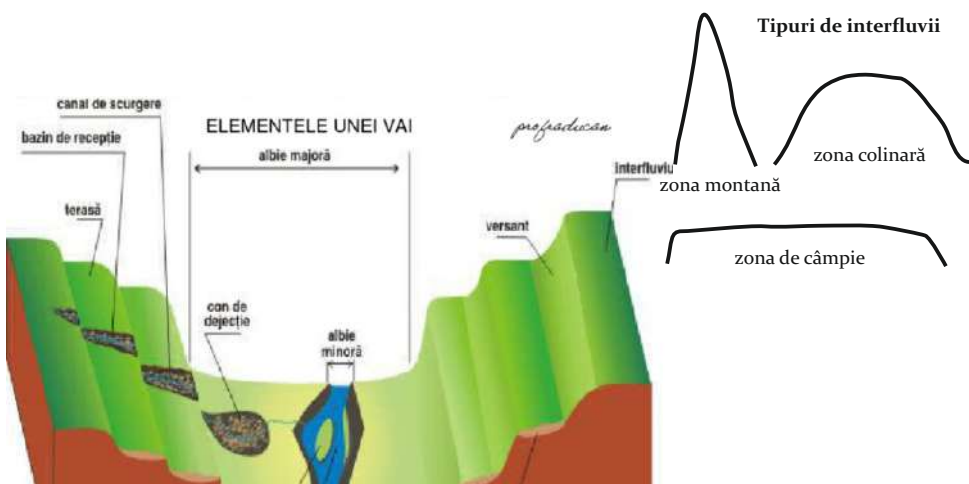
Este relieful creat de către apele curgătoare



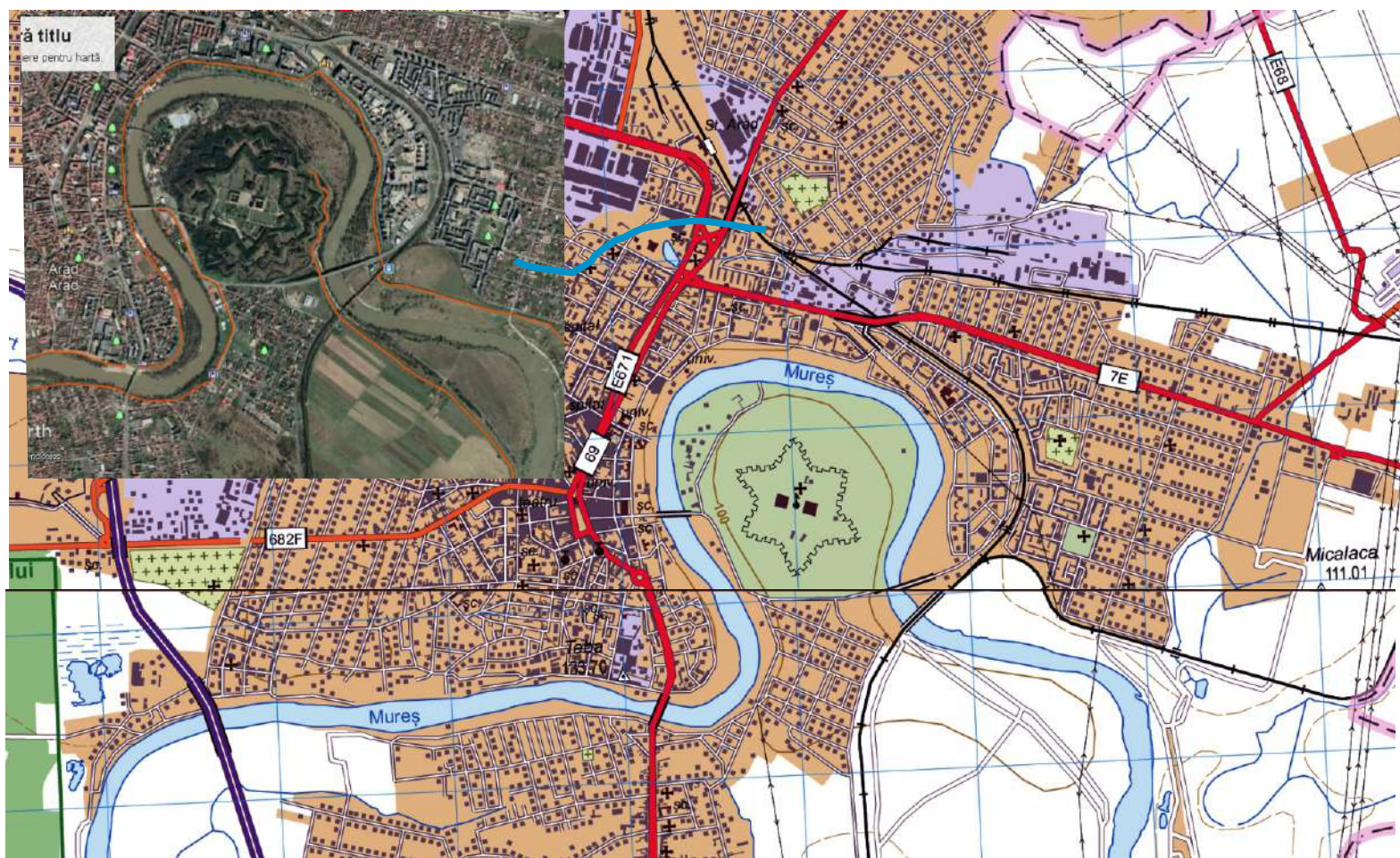
## Componentele văii



Cheile Băniței - versanți abrupti (pereti)  
 Sursa: <https://amazingromania.net/cheile-banitei/>

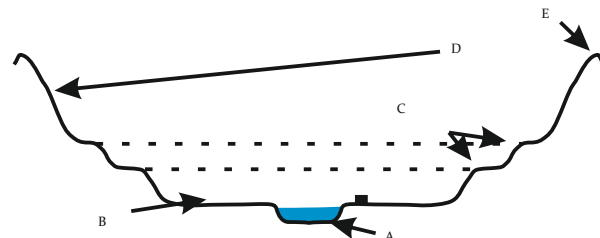
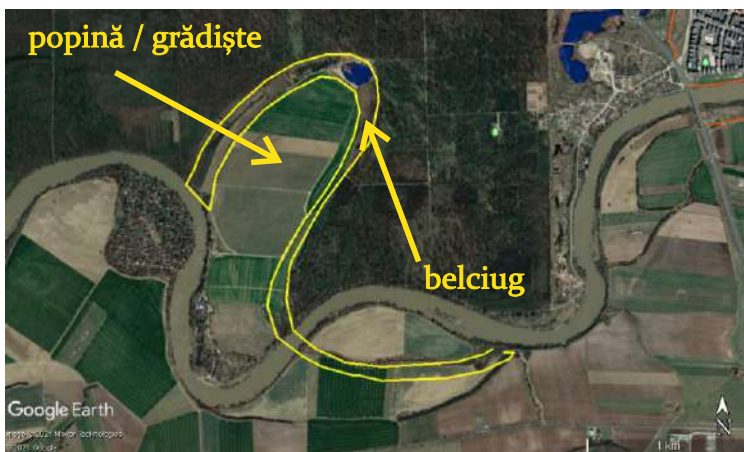
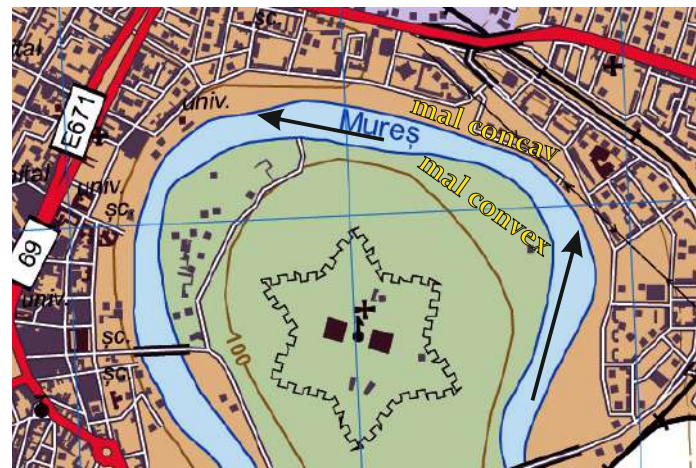






### Meandrele

- sunt bucle ale văii determinate de eroziunea laterală
- întâlnim două tipuri de maluri: cel concav, în care predomină eroziunea; cel convex, în care predomină acumularea de sedimente



Exercițiu: Identificați și precizați componentele văii folosind imaginea de mai sus. În contextul celor învățate, explicați originea denumirii cartierului arădean Grădiște.

### Îndreptarea cursului apei

- prin accentuarea eroziunii în malul concav, râul își poate îndrepta cursul, rezultând o insulă (popină sau grădiște) și un braț mort (belciug)

Realizat: prof. Dorel Gureanu

ianuarie 2021

Bibliografie: Manual Geografie clasa a IX-a -

Silviu Negut, Gabriela Apostol, Mihai Ielenicz, Dan Balteanu

Acest material conține și imagini disponibile pe internet, preluate fără drept de autor fiind destinat exclusiv procesului didactic.