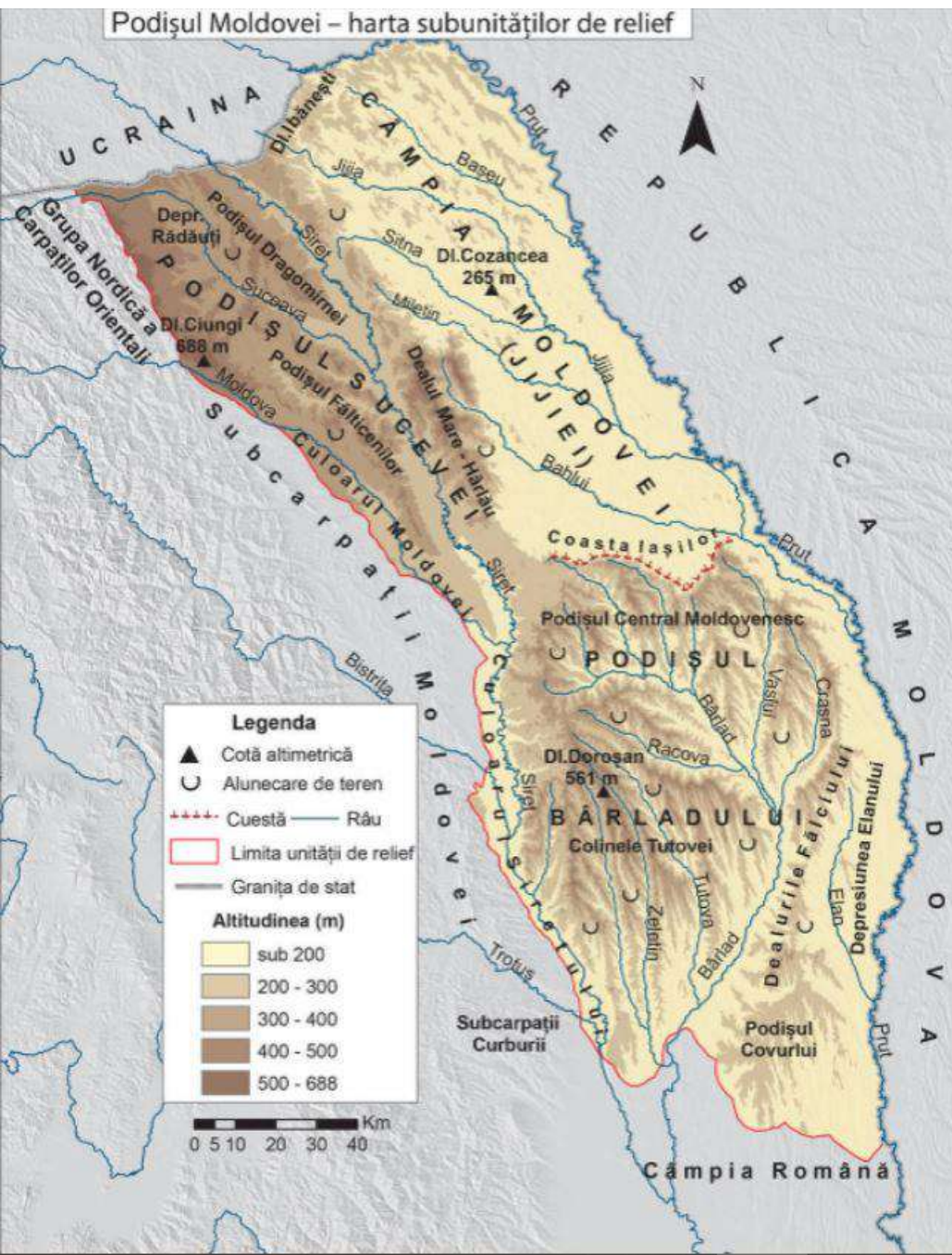


# Podișul Moldovei



Podișul Moldovei este situat în nord-estul țării, între culoarul Moldovei și a Siretului la vest și valea Prutului la est. Este cel mai mare podiș din România ca suprafață și singurul care se învecinează direct atât cu munții cât și cu câmpia. Podișul Moldovei are următoarele subdiviziuni:

- Podișul Sucevei la NV, cu altitudinea maximă 688m în Dealu Ciungi
- Câmpia Moldovei la NE, cu altitudinea maximă 265m în Dealu Cozancea
- Podișul Bârladului în partea central sudică, cu altitudinea maximă de 561m în Dealu Doroșanu

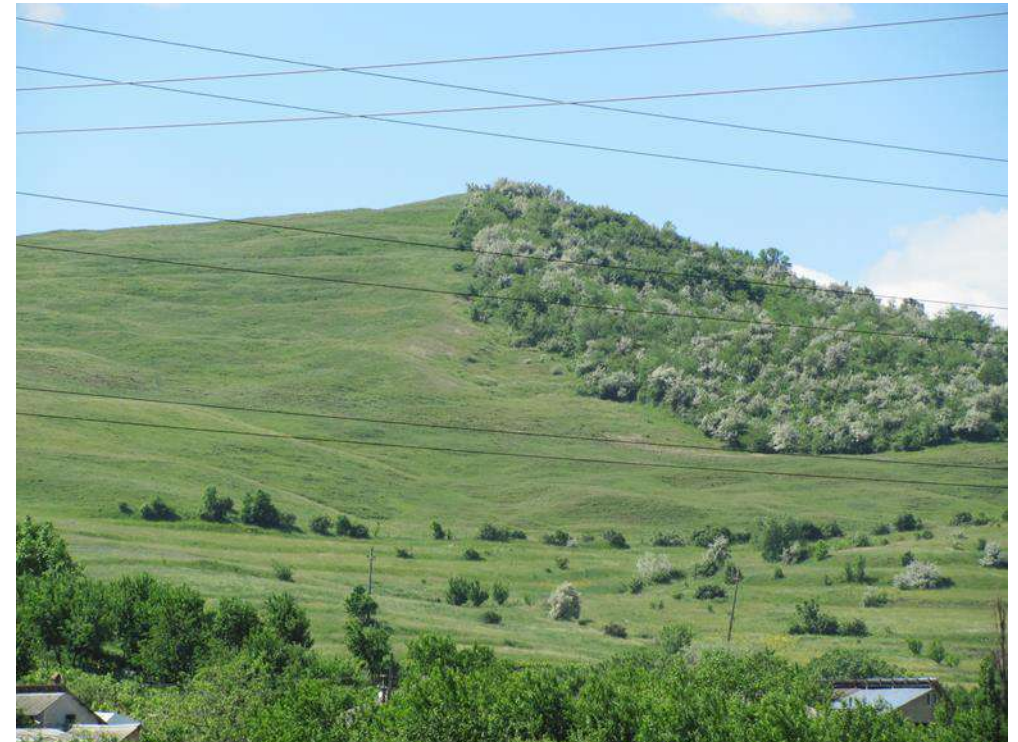


## Caracteristici:

- s-a format prin sedimentare pe un fundament diferit: în jumătatea N pe soclul Platformei Est-Europene, acoperit de strate sedimentare, și în jumătatea sudică (la S de Iași) pe o zonă de scufundare (Depr. Bârlad), pe un fundament asemănător Dobrogei
- înclinarea generală a stratelor de roci este pe direcție NE-SV
- alt max: 688 m în Dealul Ciungi din Pod. Sucevei
- altitudinile sunt mai mari în regiunile alcătuite din roci sedimentare mai dure (500-600 m în Pod. SV), și mai reduse în regiunile alcătuite din roci mai moi (200-300 m în C. Moldovei, chiar sub 200 m în Pod. Bârladului)
- are un relief format din masive deluroase, zone joase depresionare, culoare de vale largi, cu terase
- în Pod. Sucevei și Câmpia Moldovei interfluviile sunt largi și netede, iar în Pod. Bârladului sunt prezente interfluvii asimetrice, numite cueste (Coasta Iașilor)
- datorita prezenței rocilor argilo-marnoase, apar frecvente alunecări de teren, torenți/ravene (C. Moldovei), care generează modificările actuale ale reliefului



**processe de ravenare-Dealul Mare-Hârlău**



**relief monoclinic reprezentat prin cueste**

## Podișul Sucevei

Z  
PENTRU  
DRUMURILE  
LUI SPETCU



## Podișul Fălticeni

Podișul Sucevei  
Managementul



## Depresiunea Rădăuți



## Podișul Dragomirnei



**Câmpia Jijiei**



**Dealul Ibănești**



**Dealul Mare-Hârlău**





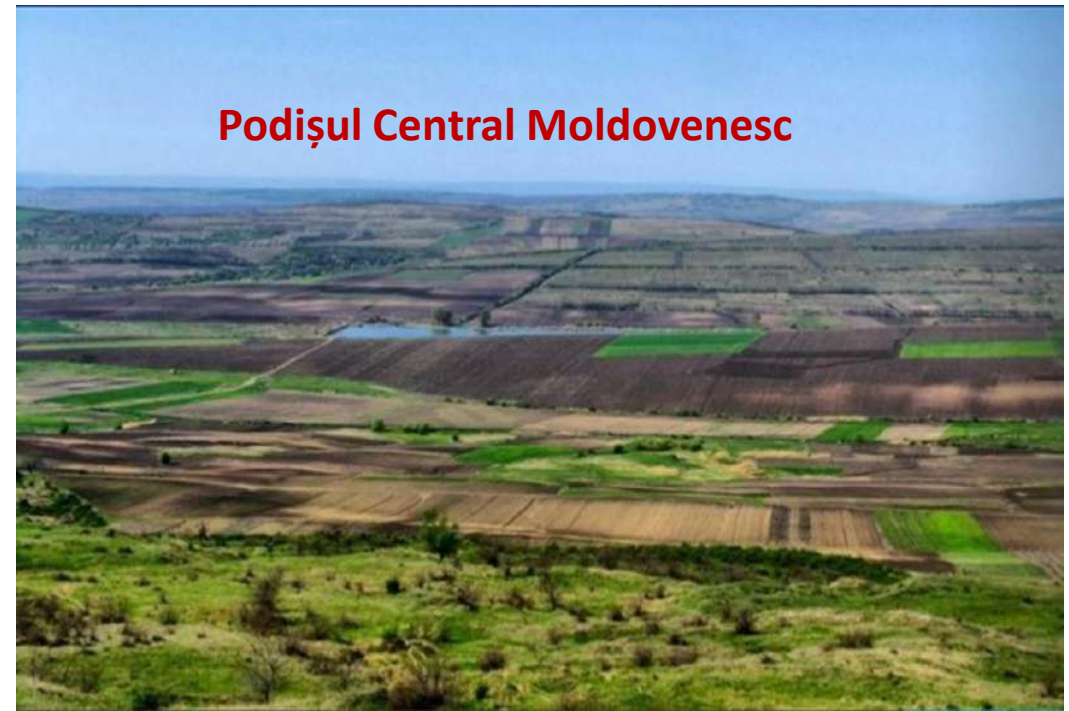
**Podișul Bârladului**



**Dealul Doroșanu -561m**



**Colinele Tutovei**



**Podișul Central Moldovenesc**

## Aplicație practică

I. Se dau următoarele denumiri: Podișul Fălticeni, Colinele Tutovei, dealu Cozancea, Podișul Central Moldovenesc, Podișul Dragomirnei, Dealu Ciungi, depresiunea Rădăuți.

Selectează:

1. Diviziuni din Podișului Sucevei
2. Diviziuni din Podișul Bârladului

II. Prezizați două argumente prin care să susții afirmația: Câmpia Moldovei nu este o unitate de câmpie.

III. Menționați două cauze care determină frecvente alunecări de teren în podișul Moldovei.

## Webografie

<https://spetcu.wordpress.com/2014/03/09/oameni-si-sate-din-podisul-sucevei-episodul-1/>

<https://mapio.net/pic/p-21341010/>

<http://files.geoandrei.ro.webnode.ro/200000184-6b0266cf4d/POD%20MOLDOVEI.pdf>

<http://cbde.ro/localizare/raul-barlad-intre-zorleni-si-gura-garbovatului/>

[https://commons.wikimedia.org/wiki/File:Jijia\\_River12.jpg](https://commons.wikimedia.org/wiki/File:Jijia_River12.jpg)

<https://harlau625.files.wordpress.com/2011/06/981f676.jpg>

<http://www.galcolineletutovei.ro/>

[http://atlas.usv.ro/www/geografie/fotografii/catedra\\_geografie/album/Expeditie%20Ravene,%20Harlau,%20iunie%202008/slides/DSC03688.html](http://atlas.usv.ro/www/geografie/fotografii/catedra_geografie/album/Expeditie%20Ravene,%20Harlau,%20iunie%202008/slides/DSC03688.html)

<https://miscareaderezistenta.ro/calatorii/fabuloasa-romanie-la-cotnari-toamna-tarziu-curge-vinul-rubiniu-50900.html>

<https://myplacebase.com/records/view/685746>

<http://www.adancata.ro/relief.php>

<https://edusigma.ro/manual-geografie-viii/>

<https://catalog.manualedigitaleart.ro/art-g8/v1/index.html#book/06-07>



**prof. Radu Horea Bereteu**

**Colegiul Național "Moise Nicoară" Arad**