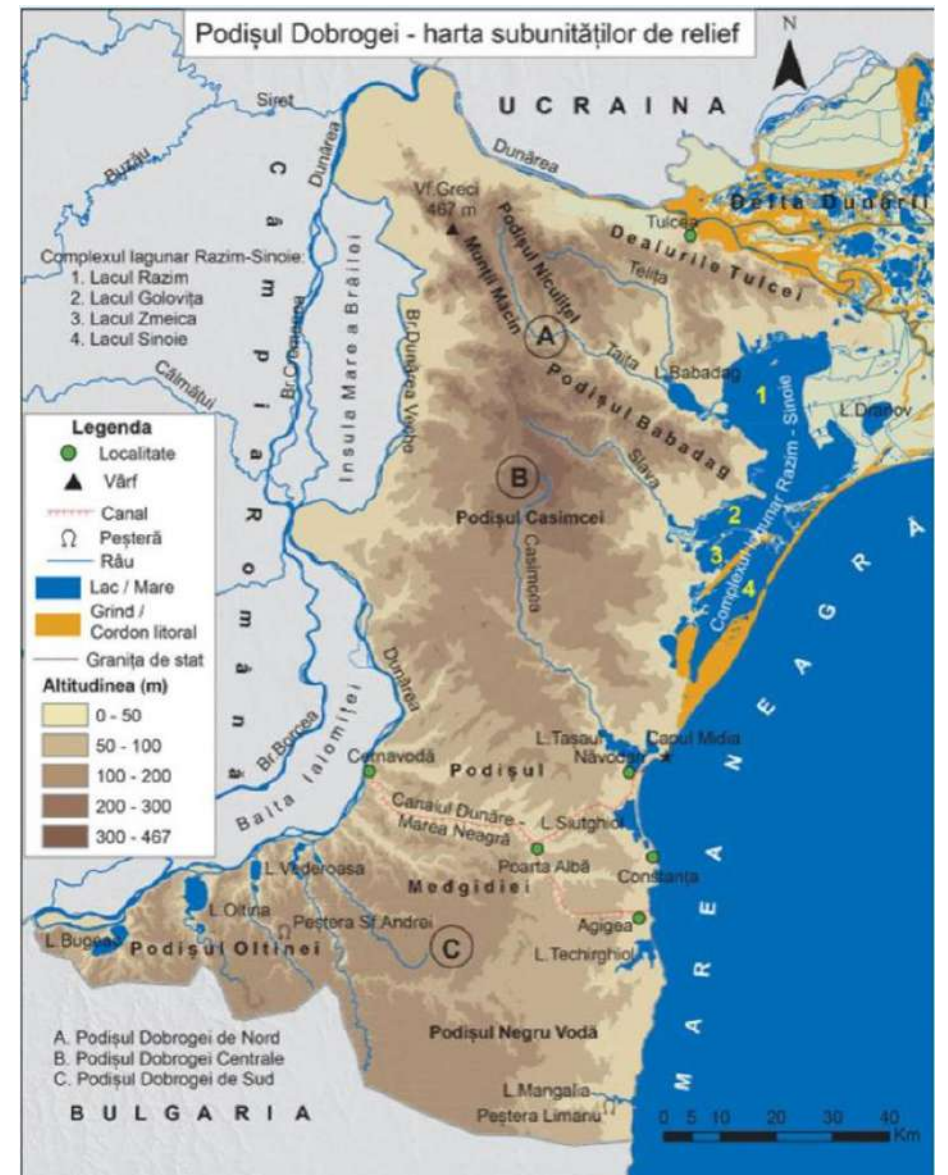


Podișul Dobrogei



Este situat în sud-estul României, între Dunăre la nord și vest și Marea Neagră la est. Reprezintă cea mai tipică și cea mai complexă unitate de relief din România, datorită genezei, alcătuirii pterografice și formelor specifice de relief. Prezintă două diviziuni cu particularități diferite ale reliefului: **Masivul Dobrogei de Nord** și **Podișul Dobrogei de Sud**.

Masivul Dobrogei de Nord

Masivul Dobrogei de Nord este mai înalt, cu un relief mai variat și o înclinare generală de la Dunăre spre mare. Este format din Munții Măcinului (cunoscuți și sub denumirea de Culmea Pricopanului), Culmea Niculițelului, Dealurile Tulcei (continuate cu prisma Agighiol), Depresiunea Nalbant, Podișul Babadagului Podișul Casimcei.



În partea centrală a Dobrogei se găsește Podișul Casimcei, cea mai veche unitate de relief formată prin cutarea scoarței în orogeneza caledonice, alcătuită din șisturi verzi, cele mai vechi roci de la suprafața României.



Cheile Dobrogei



Peștera Gura Dobrogei



Munții Măcinului- Vf. Greci 467m



În nord-vestul Dobrogei se găsesc munții Măcinului (un rest dintr-un vechi lanț muntos), puternic erodați, dar cu un relief abrupt, dezvoltat pe granit, având altitudine maximă de 467m în Vârful Greci, de origine hercinică.



Dealurile Tulcei



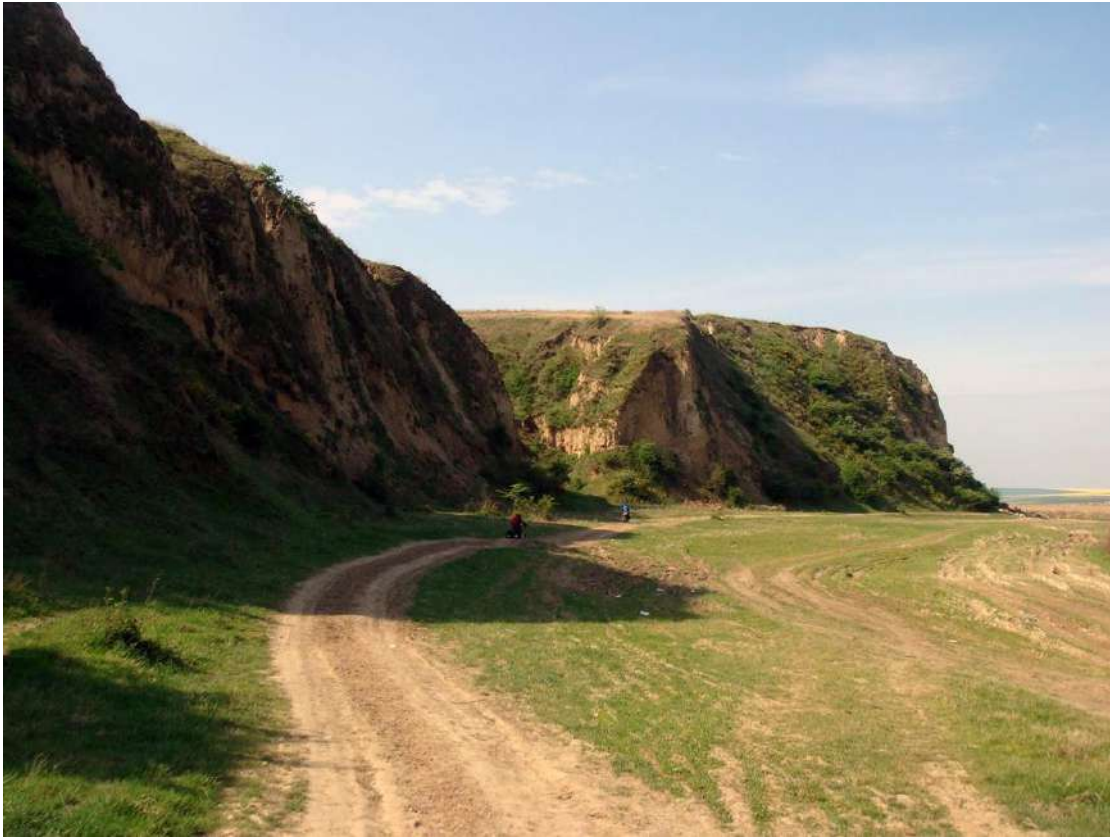
Cetatea Enisala –podişul Babadagului



Culmea Niculiţelului



Podișul Dobrogei de Sud



Sudul Dobrogei s-a format prin depuneri de sedimente pe un fundament vechi, pe calcarele și gresiile acoperite cu loess s-a dezvoltat aici un relief ondulat, cu altitudini reduse, dealuri cu culmi rotunjite, văi adânci, lipsite de ape. Altitudinea maximă este de 204 m poartă denumirea de "Deliorman". Subdiviziunile sunt: zona litorală înaltă, Podișul Medgidiei (cu Valea Carasu), Podișul Negru Vodă și Podișul Oltinei.

relief litoral



Relief litoral cu faleze la sud de Capul Midia



Relief litoral cu plaje la nord de Capul Midia



Podișul Oltinei

vale de tip canara



Canaraua Fetii este un canion stâncos, ai cărui versanți cu pereți verticali abrupti sunt brăzdați de numeroase fisuri și grote

Peștera Movile



Peștera Limanu

Aplicație practică

- I. Precizați două argumente prin care să susțineți afirmația: "Podișul Dobrogei este cea mai veche unitate de relief din România".

- II. Se dau următoarele denumiri: Podișul Medgidiei, Culmea Niculițelului, Dealurile Tulcei, Podișul Negru Vodă, Munții Măcinului, Podișul Babadagului, Podișul Oltinei, Podișul Casimcei.
Selectează:
 - a. Diviziuni din Masivul Dobrogei de Nord
 - b. Diviziuni din Podișul Dobrogei de Sud

- III. Completați spațiile punctate cu informația corectă:
 1. Cea mai mare altitudine din Dobrogea se înregistrează în vârful numit.....
 2. Văile de tip canara (lipsite de apă) sunt specifice Podișului.....
 3. Podișul Casimcei s-a format în orogeneza.....
 4. În alcătuirea petrografică a Munților Măcinului predomină.....
 5. Relieful litoral la sud de Capul Midia este reprezentat prin.....

Webografie

https://www.carpati.org/articol/rezerva%C5%A3ii_naturale_%C3%AEn_dobrogea_de_nord./1267/

https://alpinet.org/main/foto/showfoto_en_item_106832.html

<https://mapio.net/pic/p-60347118/>

<https://romaniasalbatica.ro/ro/parc-national/muntii-macinului>

<https://bloguldecalatorii.ro/2013/07/muntii-macin-vf-tutuiatu-467-m.html>

<http://www.bandarosie.ro/2013/10/culmea-pricopanului-parcul-national.html>

<https://cazare.org.ro/zona-de-sud-din-dobrogea-prezentare/>

<https://bunadimineata.ro/de-dimineata/travel-calatorii/10-cele-mai-frumoase-locuri-din-judetul-constanta/>

<https://www.pemeleaguri.ro/2020/01/drumetie-de-weekend-in-dobrogea.html>

<https://ecomareaneagra.wordpress.com/litoralul-romanesc/>

<https://eufrosin.wordpress.com/2019/12/31/cum-sangereaza-averea-romaniei-canalul-dunare-marea-neagra/>

<https://discoverdobrogea.ro/canaraua-fetii-canionul-din-dobrogea-care-ascunde-doua-biserici-rupestre/>

<https://discoverdobrogea.ro/gura-dobrogei-rezervatia-cu-pestes-10-pesteri-in-stancile-din-perioada-jurasica/>

<https://www.bzi.ro/dealurile-tulcei-dobrogea-1142108>

<https://zigzagprinromania.com/blog/cetatea-enisala/>

https://www.carpati.org/jurnal/16_prieteni_pe_potcoava_niculitelului/2538/

<https://edusigma.ro/manual-geografie-viii/>

<https://catalog.manualedigitaleart.ro/art-g8/v1/index.html#book/06-07>

prof. Radu Horea Bereteu

Colegiul Național "Moise Nicoară" Arad