

RESURSĂ EDUCAȚIONALĂ DESCHISĂ

prof. învă. primar Oarcea Mihaela
Școala Gimnazială „Mihai Eminescu” Arad

PLANTELE

PĂRȚILE COMPONENTE

CE SUNT PLANTELE?

PLANTELE SUNT CORPURI VI, DEOARECE
RĂSAR, CRESC, SE HRĂNESC ȘI RESPIRĂ.

PLANTELE REPREZINTĂ PRINCIPALA SURSĂ DE
OXIGEN ȘI HRANĂ PENTRU OAMENI ȘI
ANIMALE.

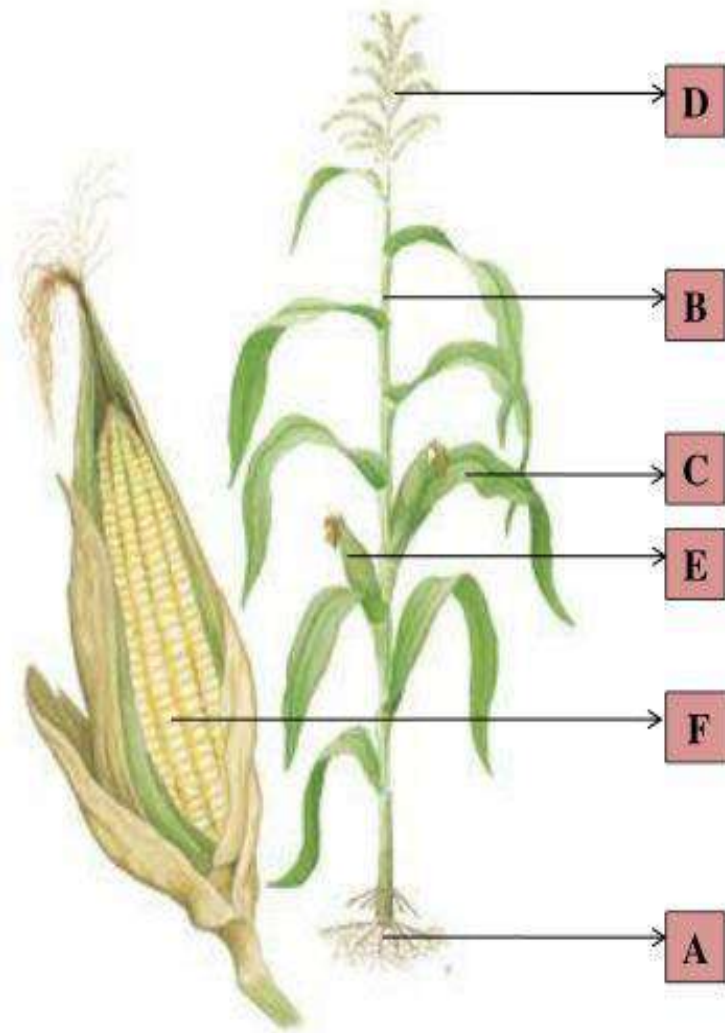


**DIN CE SUNT ALCĂTUITE
PLANTELE?
CARE SUNT PĂRȚILE LOR
COMPONENTE?**

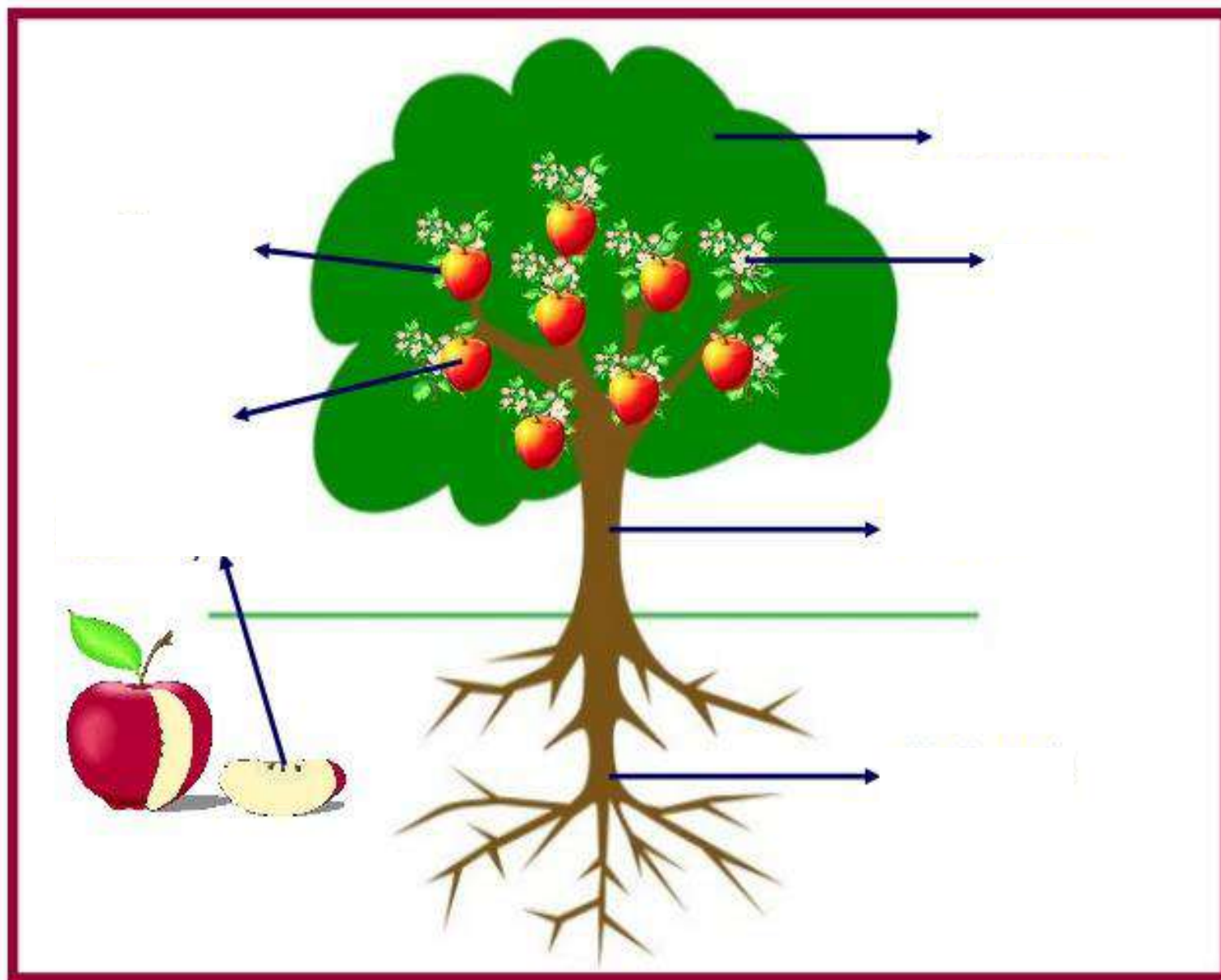
CELE MAI MULTE PLANTE SUNT ALCĂTUITE DIN:

- RĂDĂCINĂ
- TULPINĂ
- FRUNZE
- FLORI
- FRUCT
- SEMINȚE

PĂRȚI COMPONENTE



Uitându-vă la această imagine,
care sunt părțile componente
ale plantei?



În această imagine
componente ale plantei sunt la
fel ca la imaginea anterioară ?

RĂDĂCINA

RĂDĂCINA ESTE PARTEA PLANTEI CARE
FIXEAZĂ PLANTA ÎN PĂMÂNT ȘI ABSOARBE
APA CU SĂRURILE MINERALE.



TIPURI DE RĂDĂCINĂ

MORCOV



PĂTRUNJEL



PĂSTÂRNAC



RIDICHE



SFECLĂ



HREAN



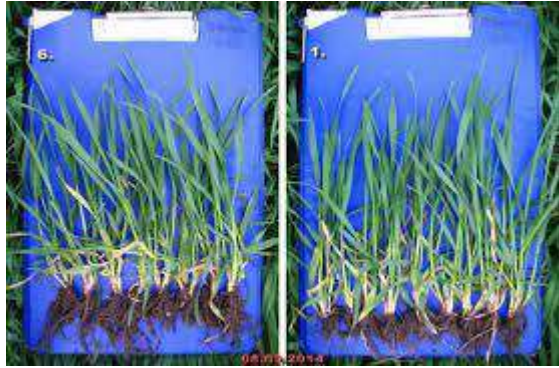
ȚELINĂ



RĂDĂCINI RĂMUROASE



CEREALE



FLORI



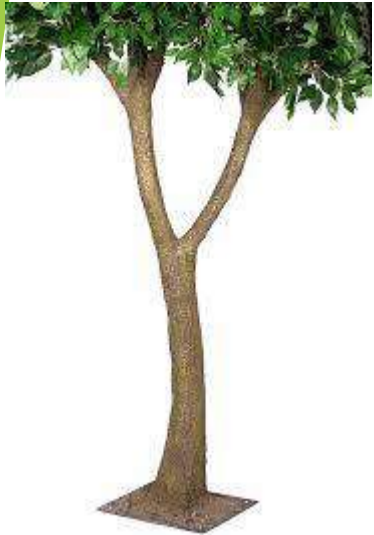
Există diferențe între tipurile de rădăcini prezentate în imaginile de mai sus? Care sunt acestea?

TULPINA

The background features abstract, overlapping geometric shapes in various shades of green, ranging from light lime to dark forest green. These shapes are primarily located on the right side of the frame, creating a dynamic, layered effect. The rest of the background is plain white.

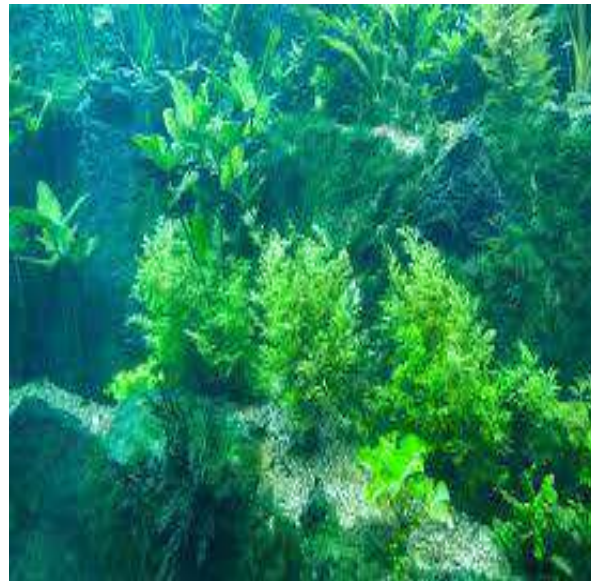
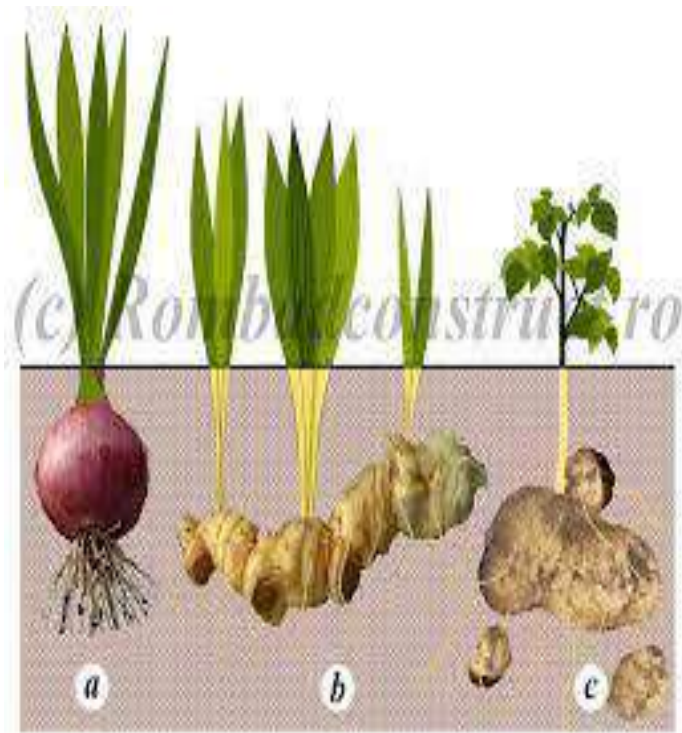
**TULPINA ESTE PARTEA PLANTEI CARE
SUSȚINE FRUNZELE, FLORILE ȘI
FRUCTELE.**

**PRIN TULPINĂ CIRCULĂ APA CU SĂRURILE
MINERALE (ABSORBITE DE RĂDĂCINĂ) CĂTRE
FRUNZE. TOT PRIN TULPINĂ CIRCULĂ
SUBSTANȚELE HRĂNITOARE DE LA FRUNZE
SPRE CELELALTE PĂRȚI ALE PLANTEI.**



TIPURI DE TULPINI





Ce rol are tulpina? Credeți că este importantă ea pentru plantă?

Dacă tulpina nu ar exista, ce s-ar întâmpla cu planta?

FRUNZA

The background features abstract, overlapping geometric shapes in various shades of green, ranging from light lime to dark forest green. These shapes are primarily located on the right side of the frame, creating a dynamic, layered effect. The rest of the background is plain white.

ROLUL FRUNZEI = TRANSFORMĂ APA CU SĂRURILE MINERALE ÎN SUBSTANȚE HRĂNITOARE



ÎN TIMPUL PROCESULUI DE PREPARARE A
HRANEI, PLANTELE ELIMINĂ PRIN FRUNZE
OXIGENUL, GAZUL DIN AER ATÂT DE NECESAR
VIEȚII.

DE ASEMENEA, FRUNZA AJUTĂ PLANTA SĂ
RESPIRE.



FRUNZA - DIFERITE FORME



Frunza mai este numită
„bucătăria plantei”. De ce credeți
că se numește așa?

FLOAREA

FLORILE AU ROL ÎN ÎNMULȚIREA PLANTELOR



DIN FLORI SE FORMEAZĂ FRUCTELE ȘI
SEMINȚELE.



AU FORME, CULORI ȘI MĂRIMI DIFERITE.



Toate plantele au flori?

La ce folosesc oamenii florile?

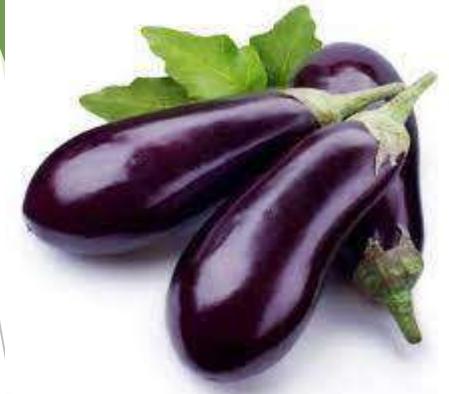
FRUCTUL

The background features abstract, overlapping geometric shapes in various shades of green, ranging from light lime to dark forest green. These shapes are primarily located on the right side of the image, creating a dynamic, layered effect. The rest of the background is plain white.

**FRUCTUL IA NAȘTERE DIN FLORI. ARE FORME,
CULORI ȘI MĂRIMI DIFERITE.**



DIVERSE FRUCTE



Ce știți despre fructe?
Ce importanță au ele pentru oameni?

SEMINȚELE

**SEMINȚELE SE GĂSESC ÎN INTERIORUL
FRUCTELOR.**

**SEMINȚELE DAU NAȘTERE UNOR PLANTE NOI
DACĂ SUNT SEMĂNATE DE OAMENI SAU PURTATE
DE VÂNT SAU DE INSECTE.**



DIVERSE TIPURI DE SEMINȚE

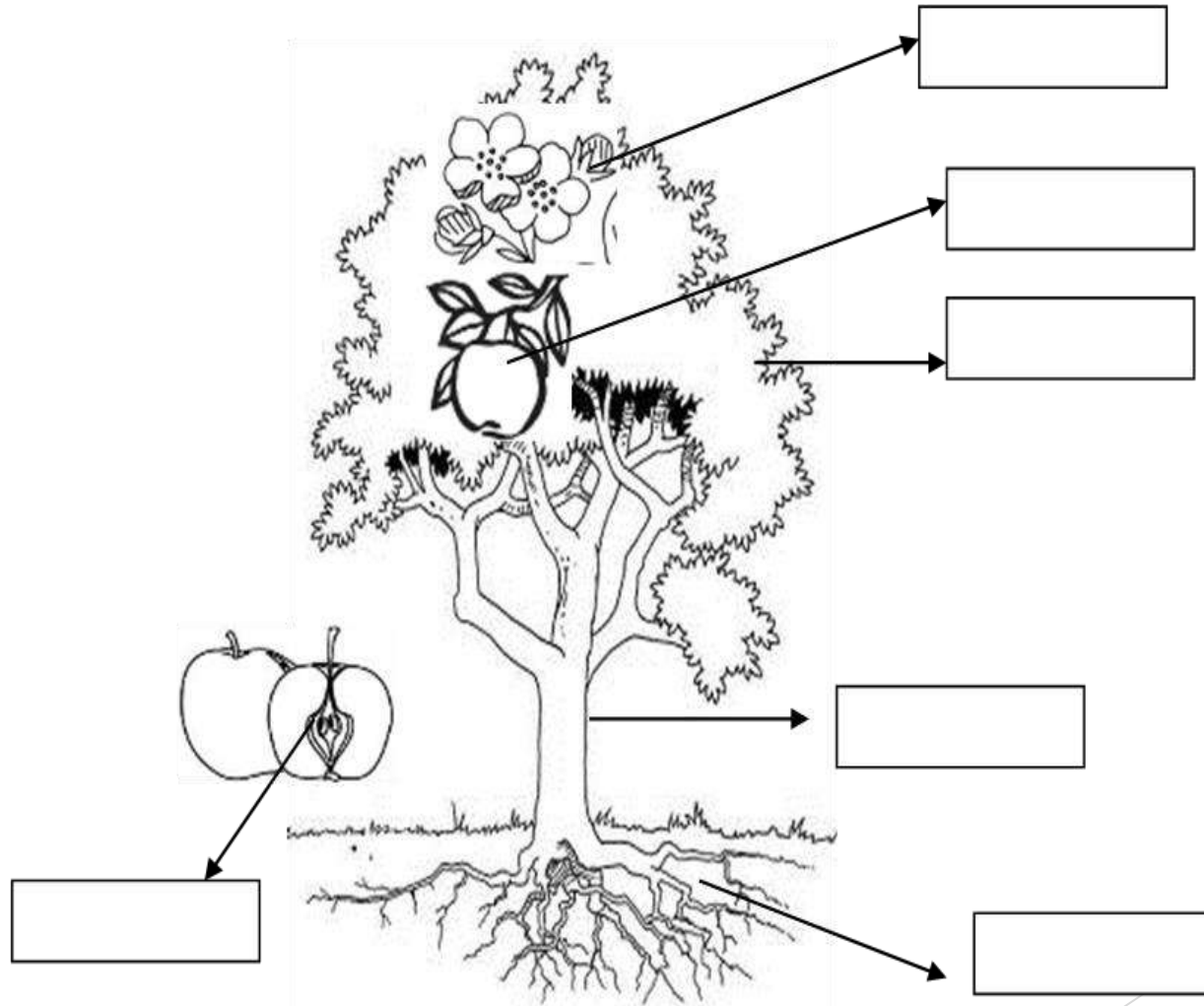


Ce s-ar întâmpla dacă plantele nu ar avea semințe? Cum s-ar mai înmulți ele?

Ce s-ar întâmpla dacă nu ar mai exista plantele?

FIȘĂ DE LUCRU

1. Scrie în casete părțile din care este alcătuită o plantă:



2. Notează A (adevărat) sau F (fals) în dreptul fiecărui enunț:

Rădăcina prepară hrana plantei. (...)

Floarea ajută planta să transpire. (...)

Tulpina susține frunzele, florile, fructele și semințele. (...)

Frunza este „bucătăria” plantei (...)

Sămânța se află în frunza plantei. (...)

Rădăcina fixează planta în pământ. (...)

3. Realizează corespondența între părțile componente ale plantelor și una din funcțiile acestora:

RĂDĂCINA

Asigură înmulțirea plantelor.

TULPINA

Ajută la prepararea hranei.

FRUNZELE

Protejează semințele

FLOAREA

Încolțește și produce o nouă plantă

FRUCTUL

Conduce apa și substanțele hrănitoare

SĂMÂNȚA

Fixează planta în pământ

4. Scrie 3 plante de la care se consumă:

a) frunza: _____, _____, _____

b) fructul: _____, _____, _____

c) semințele: _____, _____, _____

BIBLIOGRAFIE

- Programa școlară pentru disciplina MATEMATICĂ ȘI EXPLORAREA MEDIULUI Clasa pregătitoare, clasa I și clasa a II-a, OMEN nr. 3418/19.03.2013
- <https://ro.wikipedia.org/wiki/>
- <https://www.twinkl.ro>
- <https://www.youtube.com>

Notă: imaginile inserate în această prezentare sunt preluate de pe internet (<https://www.google.com>)