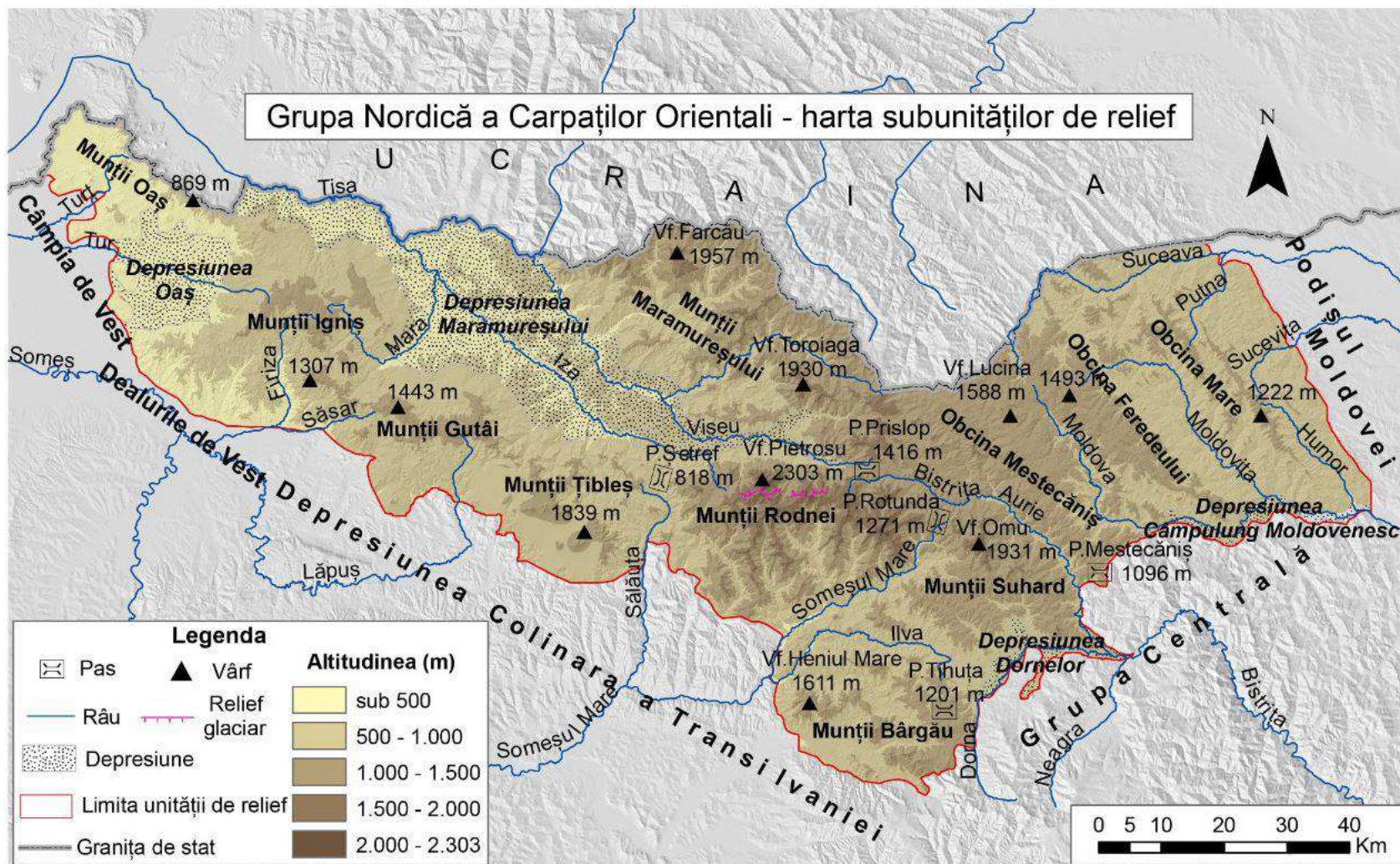


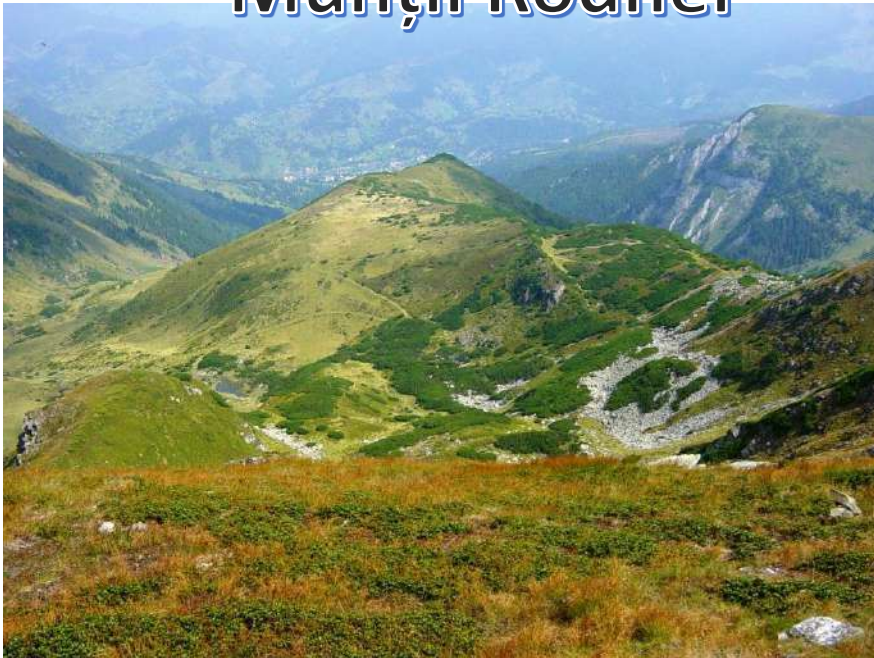
CARPAȚII ORIENTALI

- chiar dacă se desfășoară mult în lățime (130–140 km), Carpații Orientali sunt lipsiți de masivitate, fiind fragmentați de numeroase depresiuni și văi.
- sunt formați atât prin încrețire, cât și prin erupții vulcanice, în prezent vulcani stinși, care se grupează în cel mai lung lanț vulcanic din Europa.
- sunt alcătuiți din trei fâșii de roci: la vest roci vulcanice, în centru șisturi cristaline, mai dure, iar la est roci sedimentare cutate (denumite fliș), care ocupă întreaga lățime a sectorului de curbură
- altitudini frecvente între 1000-1900 m
- relief glaciatic la altitudini de peste 2000m

- se desfășoară între granița cu Ucraina și culoarul depresionar Dornelor- Câmpulung Moldovenesc
- sunt constituiți din roci vulcanice în vest, șisturi cristaline în centru și fliș în est
- culmile munților sunt paralele și au direcții de orientare NV-SE
- fragmentare accentuată cu numeroase depresiuni, pasuri și văi



Munții Rodnei



Vf. Pietrosu Mare 2303m

Munții Rodnei are cea mai mare altitudine, 2303m, Vf. Pietrosu Mare, aceștia având un relief glaciar.



Cascada Cailor- Munții Rodnei



Creasta Cocoșului-dyke vulcanic Munții Gutâi



Depresiunea Câmpulung



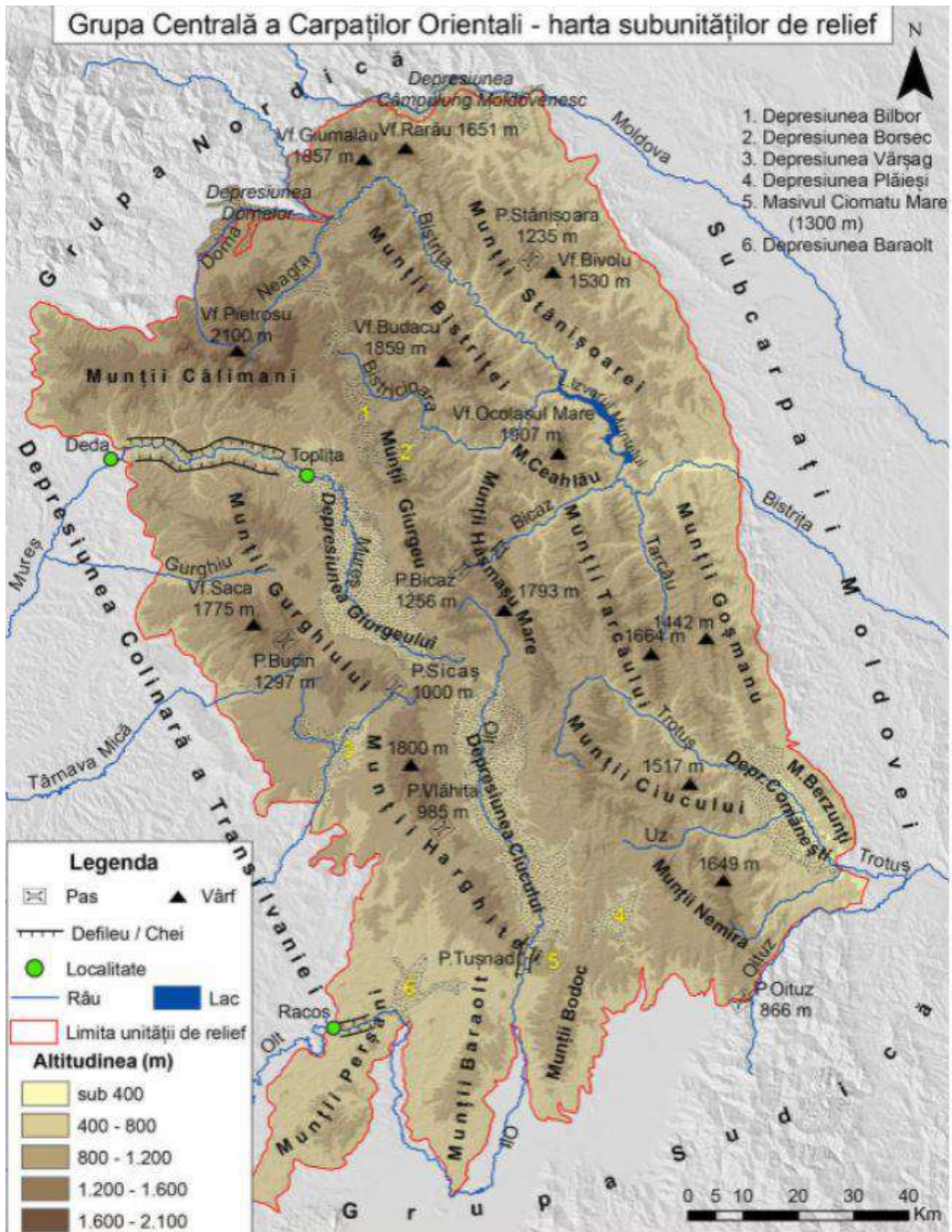
Depresiunea Dornelor



Pasul Prislop



Depresiunea Maramureș



- se desfășoară între culoarul depresionar Dornelor- Câmpulung Moldovenesc la nord, valea Oituzului și nordul depresiunii Brașov în partea sudică.
- sunt constituiți din roci vulcanice în vest, șisturi cristaline în centru și fliș în est
- cel mai înalt vârf este Pietrosu, 2100 m, în Munții Călimani
- Tipuri de relief:
 - vulcanic (conuri și cratere) în Munții Călimani
 - glaciar în Munții Călimani
 - petrografic dezvoltat pe conglomerate în Masivul Ceahlău și pe calcare în Rarău
 - carstic în Hășmașu Mare cu Cheile Bicazului și peștera Șugău
- fragmentați de numeroase depresiuni (Ciuc, Giurgeu, Borsec, Comănești)
- direcția de orientare a culmilor NV-SE

Pietrosu Călimanilor-2100 m



Cei 12 Apostoli- Munții Călimani



Lacul Sfânta Ana- Munții Harghitei



Vf.Toaca- Ceahlău



Munții Ceahlău



Pietrele Doamnei-Rarău



Cheile Bicazului



Peștera Șugău



Depresiunea Ciucului



Depresiunea Giurgeului

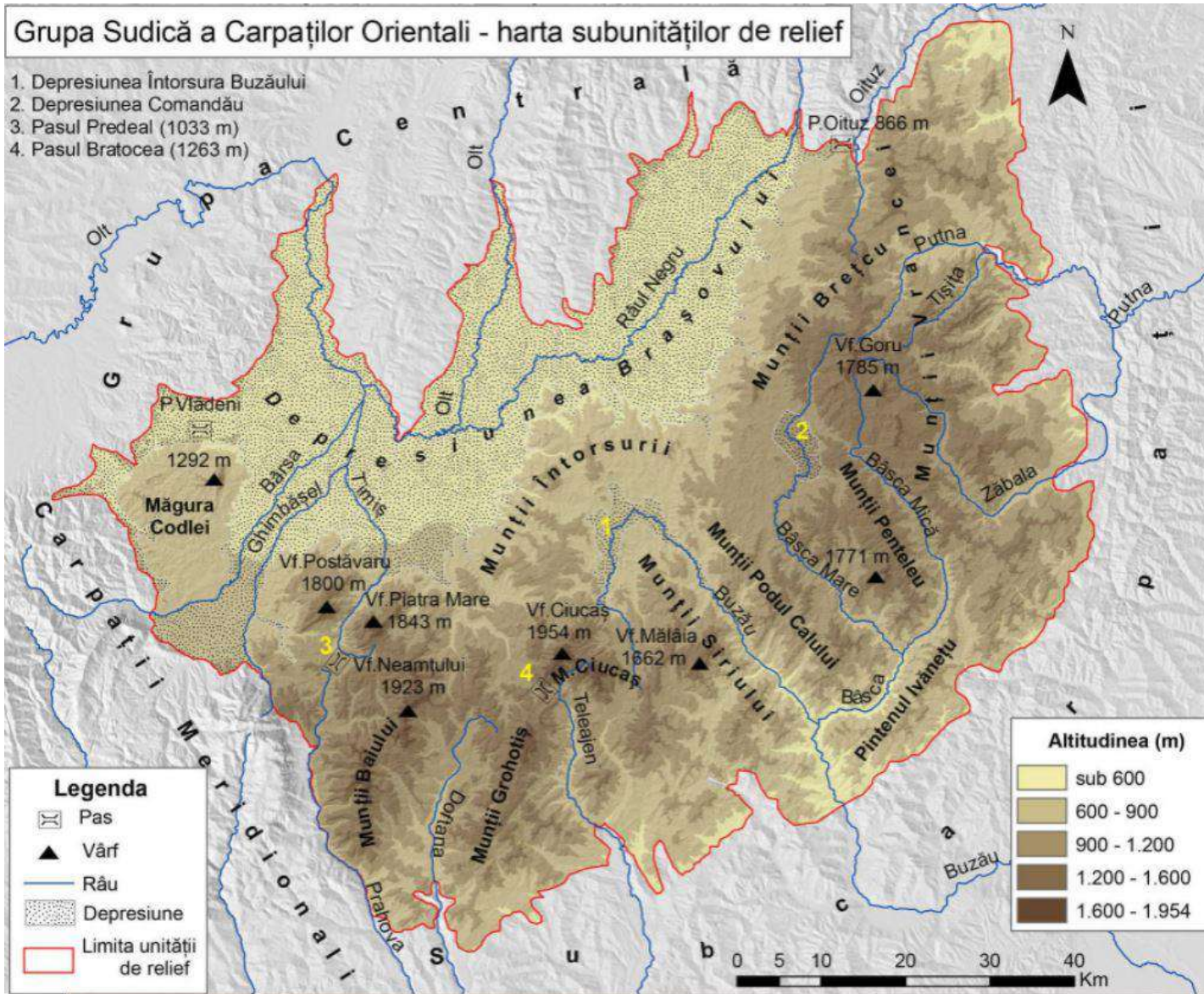


Defileul Mureşului Toplița-Deda



Grupa Sudică a Carpaților Orientali - harta subunităților de relief

1. Depresiunea Întorsura Buzăului
2. Depresiunea Comandău
3. Pasul Predeal (1033 m)
4. Pasul Bratocea (1263 m)



se desfășoară între valea Oituzului și valea Prahovei s-au format prin încrețire în orogeneza alpină sunt alcătuiți petrografic din fliș- roci sedimentare cutate (calcare, conglomerate, gresii etc) altitudinea maximă- 1954m Vf. Ciucaș-Munții Ciucaș cea mai mare depresiune intramontană din România orientarea predominantă a culmilor este NE-SV

Munții Ciucaș



Vârful Ciucaș-1954m





relief specific dezvoltat pe conglomerate



Depresiunea Braşov- cea mai mare depresiune intramontană din România



Recapitulare-evaluare

I. Completează spațiile punctate cu informația corectă:

1. În partea vestică a Carpaților Moldo-Transilvani sunt munți alcătuiți din.....
2. Pietrele Doamnei se găsesc în Munții.....
3. Pietrele Doamnei se găsesc în Munții numiți.....
4. Culmile montane din Grupa Nordică a Carpaților Orientali sunt orientate pe direcția.....
5. Între Toplița și Deda se află defileul râului.....
6. Cel mai înalt pas din Carpații Orientali se numește.....
7. Cheile Bicazului se găsesc în Munții.....
8. Lacul Sfânta Ana din Munții Harghitei s-a format într-unvulcanic.
9. Lacul Lala este de origine
10. Cel mai înalt vârf din Carpații Orientali se numește.....

20p

II. Scrieți litera corespunzătoare răspunsului corect pentru fiecare dintre afirmațiile de mai jos:

1. Dintre munții de mai jos, altitudinile cele mai mari sunt în munții:
a. Călimani b. Ciucaș c. Harghitei d. Rodnei
2. Cea mai nordică depresiune din Carpații Românești este:
a. Brașov b. Ciuc c. Giurgeu d. Maramureș
3. Relieful carstic se formează pe rocile numite:
a. argile b. calcare c. granit d. șisturi cristaline
4. Munți vulcanici sunt munții:
a. Călimani b. Ceahlău c. Ciucaș d. Maramureșului
5. Limita dintre grupa Centrală a Carpaților Orientali și grupa Carpaților Curburii o formează râul:
a. Dâmbovița b. Ialomița c. Oituz d. Prahova
6. Circurile și văile glaciare sunt rezultatul eroziunii exercitate de:
a. apele curgătoare b. ghețari c. ploaie d. vânt

18p

III. Comparați relieful **Grupei Nordice a Carpaților Orientali** și relieful **Grupei Sudice a Carpaților Orientali** precizând patru deosebiri. **20p**

IV. Precizați două argumente care să explice fragmentarea accentuată a Carpaților Orientali. **10p**

V. Se dă următoarea listă de noțiuni și denumiri: alpină, conuri, fliș, conglomerat, defileu, limită. Elaborează un text logic de maximum 10 rânduri, cu caracter geografic, utilizând cuvintele, noțiunile și denumirile de mai sus. **12p**

VI. Se dau următoarele denumiri ale subunităților de relief din Carpații Orientali: Munții Maramureșului, depresiunea Brașov, Munții Ciucaș, Munții Harghitei, Munții Ceahlău, Munții Rodnei, Munții Gutâi, Munții Vrancei, Munții Giurgeului, Munții Călimani.

Selectează:

- a. subunități de relief din Grupa Nordică
- b. subunități de relief din Grupa Centrală
- c. subunități de relief din Grupa Sudică **10p**

Se acordă 10p din oficiu. Timp de lucru 40 de minute

Bibliografie și webografie

Săndulache C., Rașcu M., Săndulache I., Geografia României, manual pentru clasa a VIII a, Editura Sigma, 2020

Nedelea D., Ianculovici M., Geografie, caiet de lucru pentru clasa a VIII-as, Editura Booklet, 2016

Neguț S., Rădulescu C.C., Popa I., Geografie, clasa a VIII-a, Editura Art Klett, 2020

<http://turismmaramures.ro/rezervatia-naturala-creasta-cocosului/>

<https://www.centruturistic.ro/borsa/pasul-prislop-borsa-id130.html>

<https://sursata.ro/un-vulcan-ar-putea-erupe-in-romania-lava-fierbe-sub-lacul-sf-ana>

<https://muntiiromaniei.ro/muntii-calimani-traseu-pietrosul-calimanilor/>

<https://www.dragosasaftai.ro/fotografii-aeriane-cheile-bicazului-si-lacul-rosu/>

<https://mapio.net/pic/p-57820737/>

<http://www.comunastancenii.ro/turism/comuna-st%C3%A2nceni/35/obiective-turistice/>

<https://bloguldecalatorii.ro/2011/11/lacul-lala-mare-si-vf-ineu.html>

<https://www.singeorzbai.com/blog/turism/parcul-national-muntii-rodnei>

<https://www.pinterest.de/pin/770819292442027118/>

<https://editiadedimineata.ro/tara-dornelor-se-numara-printre-singurele-cinci-destinatii-ecoturistice-din-romania-cum-a-reusit-sa-primeasca-distinctia/>

<https://romania-montana.ro/en/proprietate/judet/suceava/campulung-moldovenesc/>

<https://sacalatorim.ro/turist-in-tara-mea-cascada-cailor/>

<https://planiada.ro/destinatii/harghita/pestera-sugau-167>

<https://www.libertatea.ro/stiri/cati-sfincsi-sunt-romania-2045820>

<https://ro.pinterest.com/pin/674695587895006662/>



prof. Cristina-Alina BERETEU
Colegiul Național "Moise Nicoară" Arad