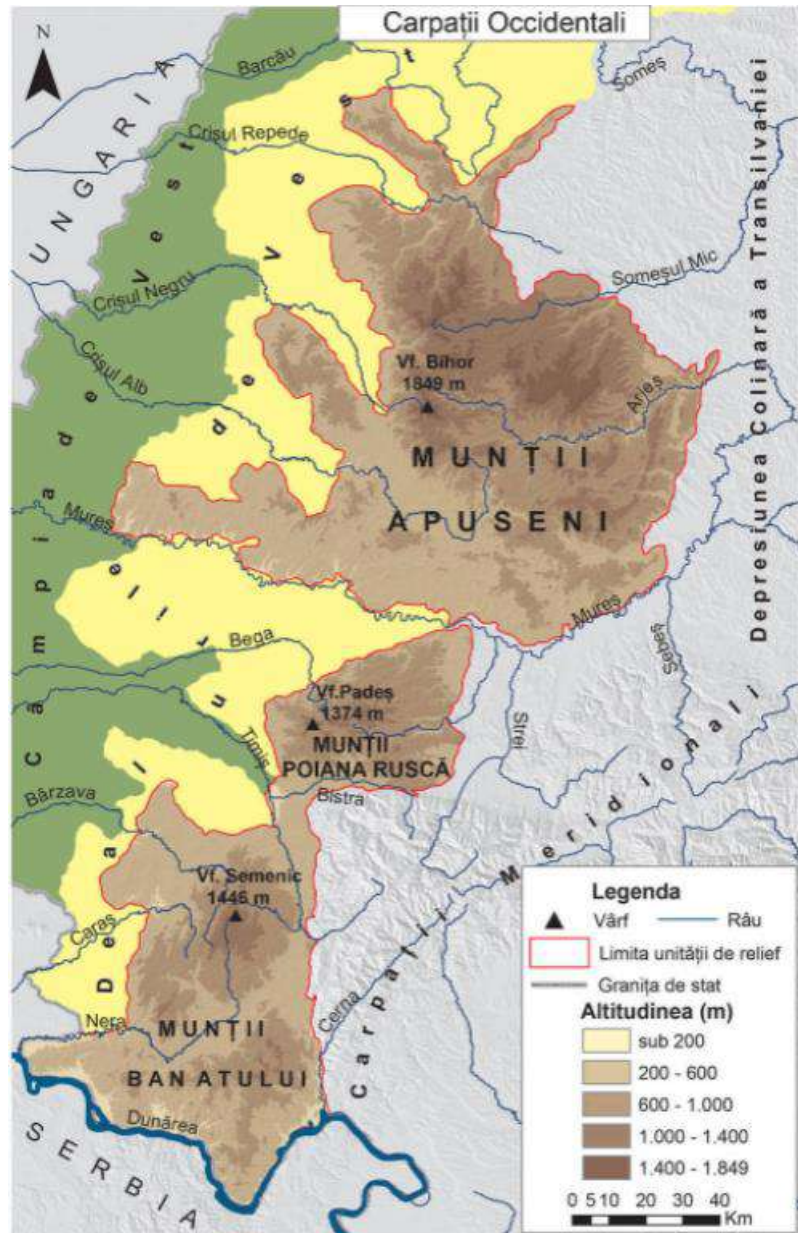


Carpații Occidentali





*închid spre vest arcul carpatic și se desfășoară între valea Barcăului și valea Dunării

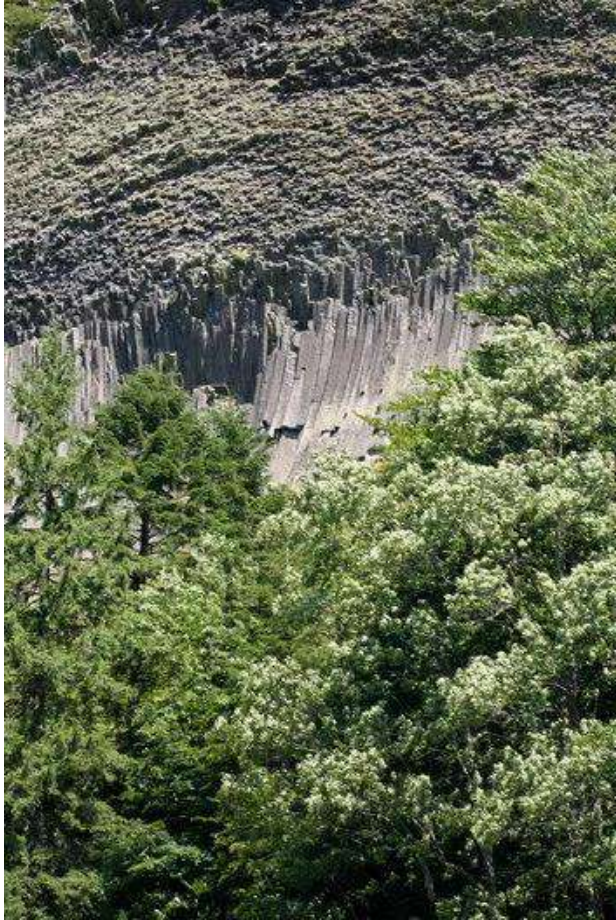
*sunt cei mai scunzi, altitudinea maximă fiind de 1849m în Vf. Bihor



*sunt constituiți din toate tipurile de roci: metamorfice, vulcanice și sedimentare (predominat calcare)



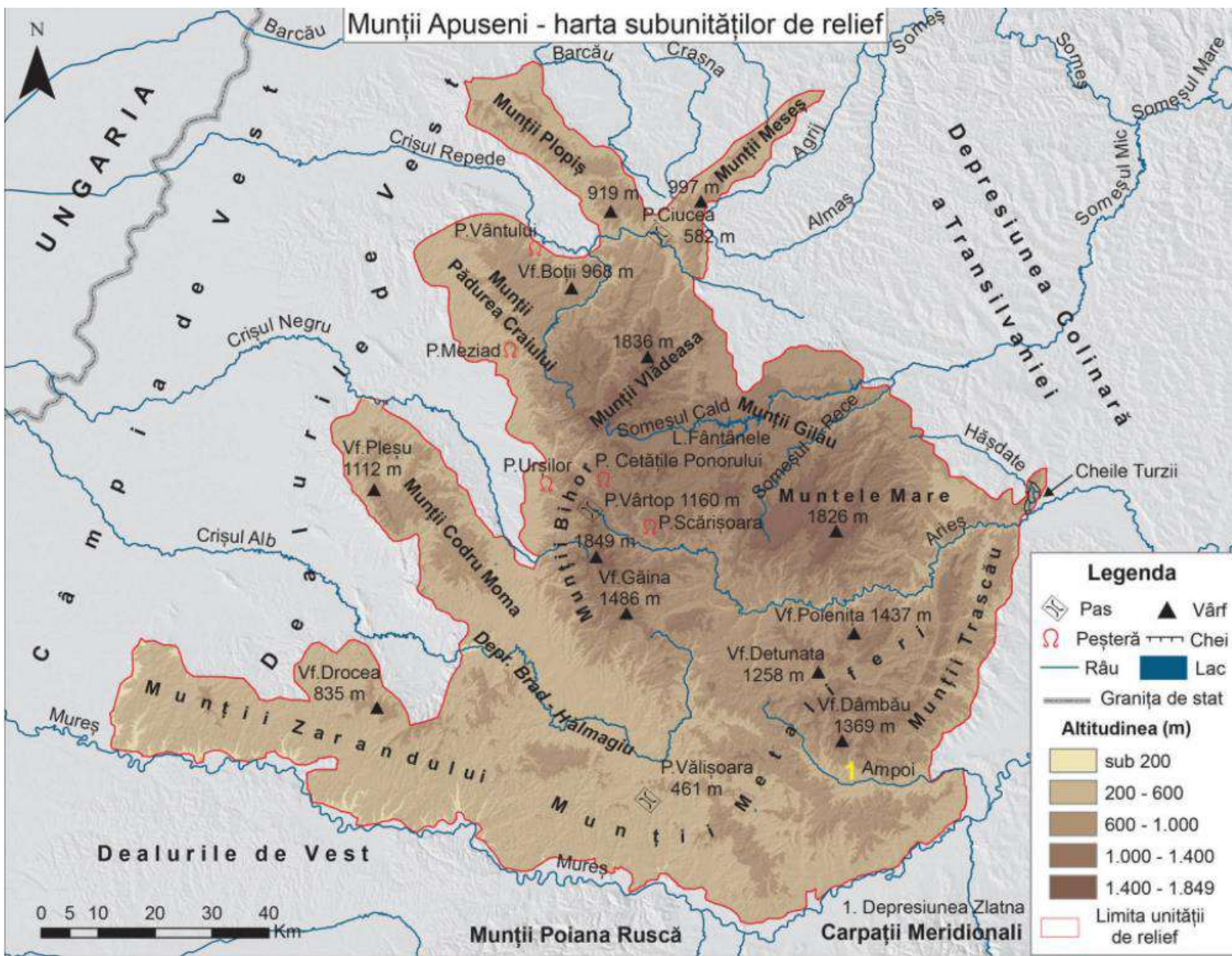
*s-au format prin încrețire în orogeneza alpină și erupții vulcanice, în sudul Munților Apuseni



*au ca principală caracteristică discontinuitatea, grupele de munți, fiind despărțite de culoare largi sau de pătrunderi ale câmpiei și dealurilor sub forma "depresiunilor golf"



*predomină relieful carstic



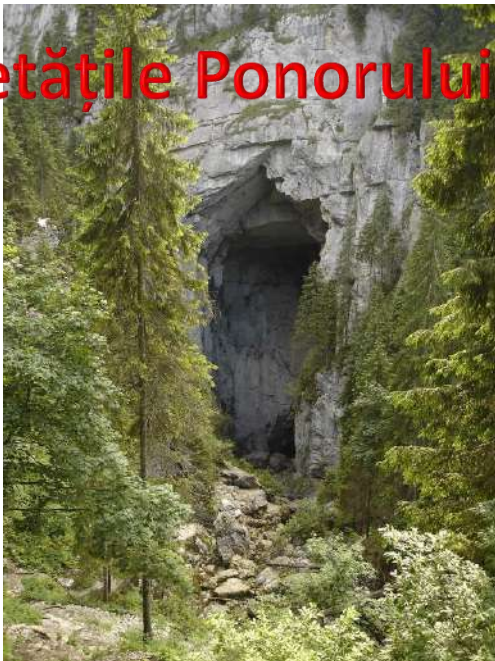
Vârful Bihor 1849m



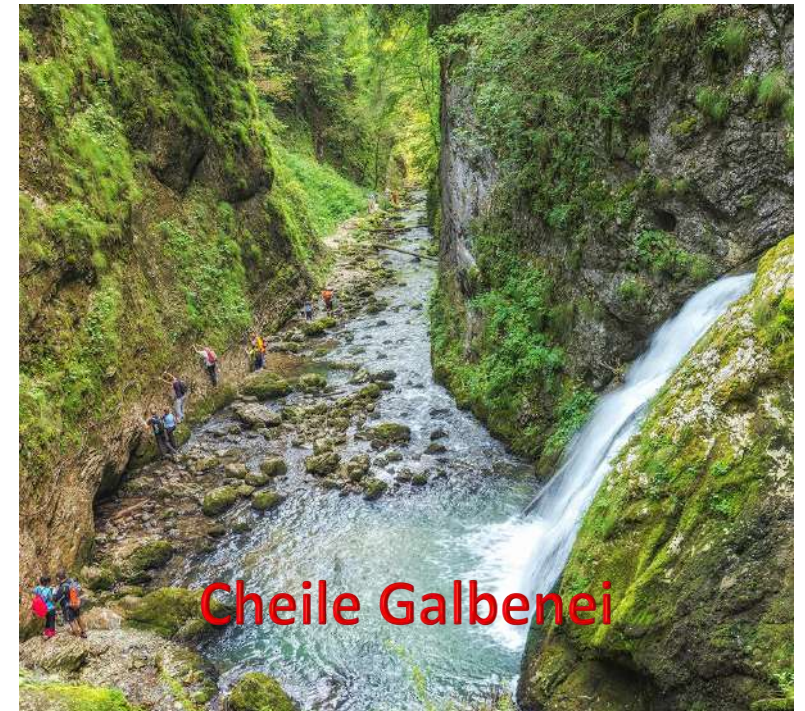
Platoul carstic Padiș



Cetățile Ponorului



Peștera Ghețarul Scărișoara



Cheile Galbenei



Peștera Vântului-Munții Pădurea Craiului



Cheile Turzii-Munții Trascăului



Peștera Urșilor-Munții Bihorului



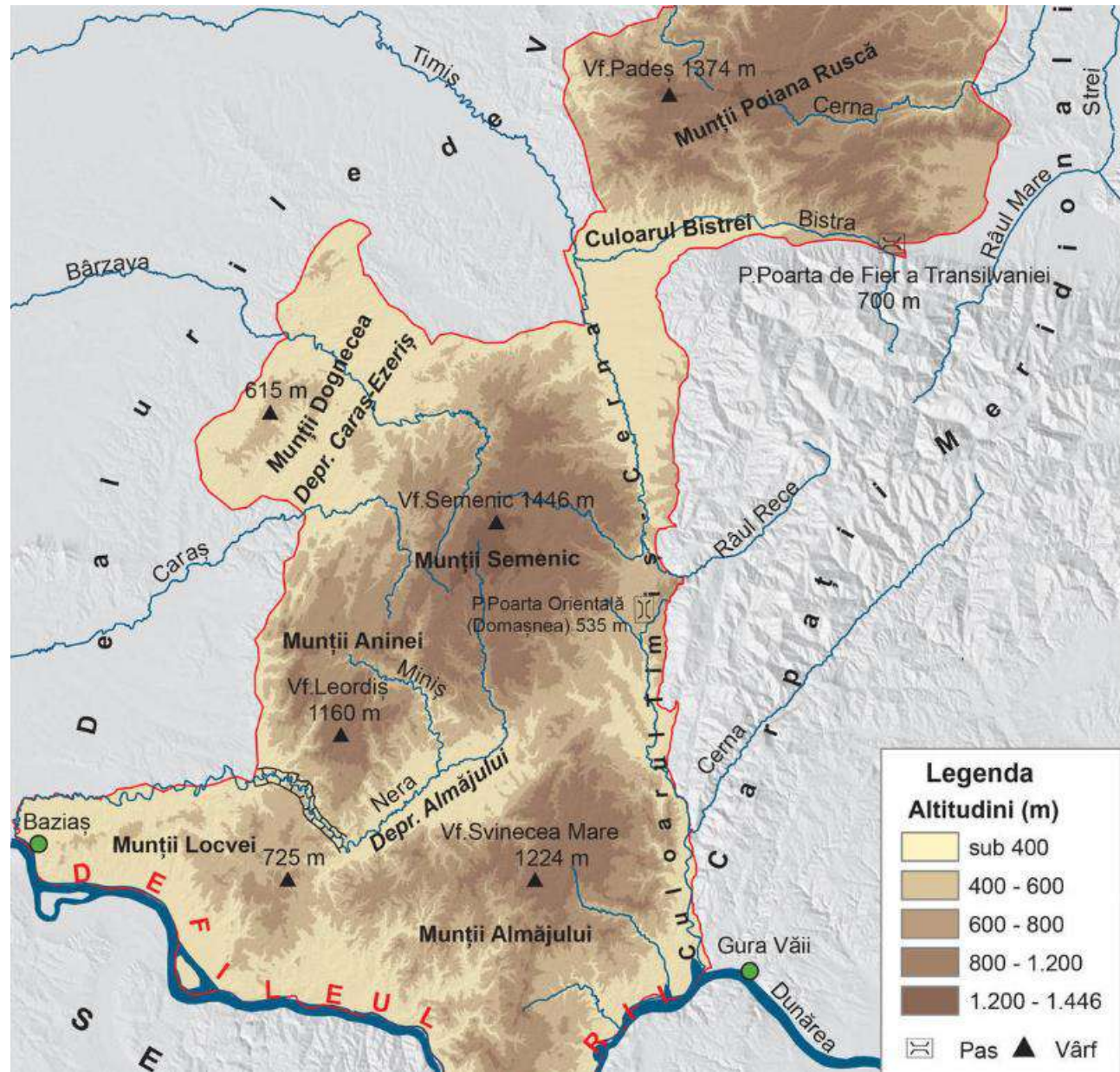
Defileul Crișului Repede



**Coloanele de bazalt de la
Detunatele-Munții Metaliferi**

Defileul Mureșului la Șoimoș





Munții Poiana Ruscă



Vârful Padeșu 1374m



Vârful Semenic 1446 m



Peștera Comarnic-Munții Aninei

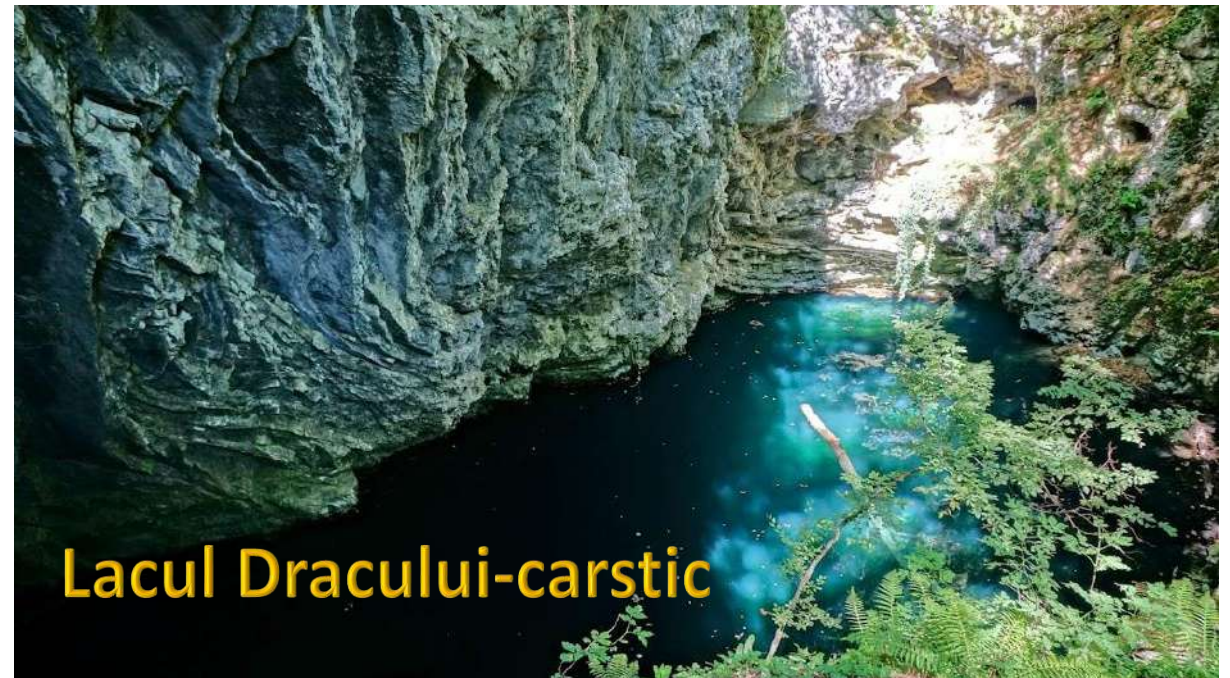
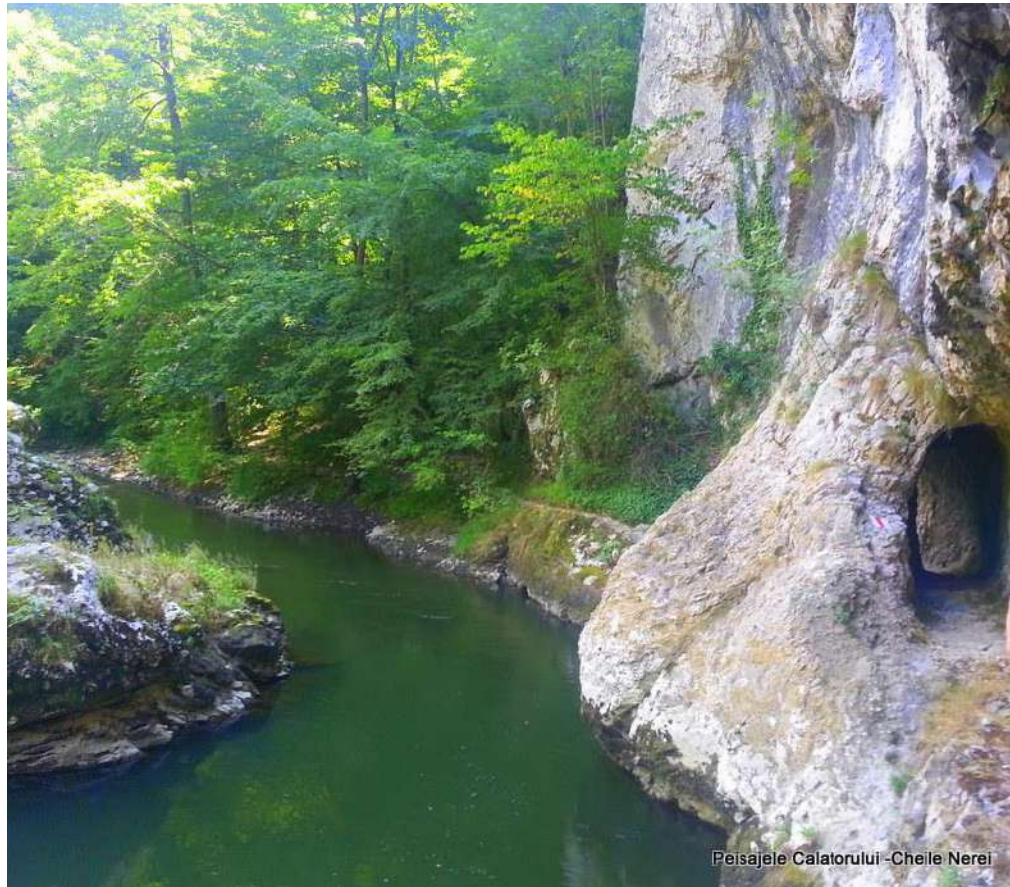


Cheile Carașului



Cascada Bigăr

Parcul Natural Cheile Nerei-Beușnița



Defileul Dunării



Recapitulare-evaluare

I. Completează spațiile punctate cu informația corectă:

1. Pe valea Crișului Negru este localizată depresiunea numită.....
2. Peștera Comarnic este localizată în munții numiți
3. Cheile Turzii se găsesc în Munții.....
4. Munții Poiana Ruscă sunt delimitați la sud de valea
5. Limita nordică a Munților Apuseni o constituie valea râului.....
6. Cel mai înalt vârf montan din Munții Banatului se numește.....

24p

II. Scrieți litera corespunzătoare răspunsului corect pentru fiecare dintre afirmațiile de mai jos:

1. Dintre munții de mai jos, altitudinile cele mai mari sunt în munții:
a. Aninei b. Almăjului c. Bihorului d. Trascăului
2. Cea mai sudică depresiune din Carpații Occidentali este:
a. Almăjului b. Beiușului c. Brad d. Caraș Ezeriș
3. Relieful carstic se formează pe rocile numite:
a. argile b. calcare c. granit d. șisturi cristaline
4. Coloanele de bazalt de la Detunatele se găsesc în munții:
a. Metaliferi b. Trascăului c. Vlădeasa d. Zarandului
5. Limita dintre Munții Apuseni și Munții Poiana Ruscă o formează râul:
a. Arieș b. Bega c. Bistra d. Mureș

20p

III. Precizați trei deosebiri între relieful Munților Apuseni ai Carpaților Occidentali și relieful Munților Banatului ai Carpaților Occidentali.

20p

IV. Explicați prezența mozaicului petrografic în Carpații Occidentali.

4p

V. În **coloana A** sunt notate denumirile unor depresiuni din Carpații Occidentali, iar în **coloana B**, râurile care le traversează. Realizează perechile corecte dintre fiecare număr din coloana A și litera corespunzătoare din coloana B.

A	B
1. Almăjului	a. Arieș
2. Beiuș	b. Crișul Alb
3. Caraș Ezeriș	c. Crișul Repede
4. Vad Borod	d. Crișul Negru
5. Zarand	e. Nera
	f. Caraș

10p

VI. Se dă următoarea listă de noțiuni și denumiri: peșteri, calcar, coloane, defileu, valea, altitudine. Elaborează un text logic de maximum 10 rânduri, cu caracter geografic, utilizând cuvintele, noțiunile și denumirile de mai sus.

12p

Se acordă 10p din oficiu. Timp de lucru 40 de minute

Webografie

<https://edusigma.ro/manual-geografie-viii/#/page/35>

https://ro.wikipedia.org/wiki/Ochiul_Beiului

<https://jurnaldehoinar.com/2015/11/29/lacul-dracului-cel-mai-mare-lac-carstic-din-romania/>

<https://peisajelecalatorului.com/2018/12/30/cheile-nerei/>

<https://www.outdooractive.com/ro/route/drumetie/banat/carasova-pestera-comarnic/9449262/>

<https://www.banatulazi.ro/investitii-la-cascada-bigar-cum-se-va-schimba-cel-mai-vizitat-obiectiv-turistic-din-romania/>

<http://www.montaniarzi.ro/muntii-poiana-rusca-muntii-de-marmura/>

<https://editiadedimineata.ro/descopera-romania-cetatea-soimos-o-istorie-zbuciumata/>

<https://padureacraului.ro/pestera-vantului/>

<https://www.clujlife.com/2015/11/13/gara-masonica-din-cluj-si-unde-poti-sa-ajungi-plecand-din-ea/>

<https://www.bihorinimagini.ro/de-vizitat/obiective-naturale/rezervatia-defileul-crisului-repede/>

<https://primarianadrag.ro/index.php/directory/varful-pades/>

<https://www.4seasons.ro/portfolio-items/pestera-ursilor/>

<https://www.bihorinimagini.ro/trasee-turistice-in-bihor/trasee-turistice-montane/trasee-turistice-in-parcul-natural-apuseni/traseul-stana-de-vale-vf-curcubata-mare-bihorul/>

<https://www.bihorinimagini.ro/trasee-turistice-in-bihor/trasee-turistice-montane/trasee-turistice-in-parcul-natural-apuseni/traseul-stana-de-vale-vf-curcubata-mare-bihorul/>

https://ro.wikipedia.org/wiki/Detunata_Goal%C4%83

<https://www.cabanarock.ro/ro/atractii/cheile-galbenei>

<https://viziteazaalbaiulia.ro/pestera-si-ghetarul-scarisoara-un-loc-unic-in-romania/>

<http://www.turistderomania.ro/drumuri-chei-si-defilee/cazanele-dunarii-miracolul-de-pe-dunare/>

https://ro.wikipedia.org/wiki/Platoul_carstic_Padi%C8%99



prof. Cristina-Alina BERETEU
Colegiul Național "Moise Nicoară" Arad