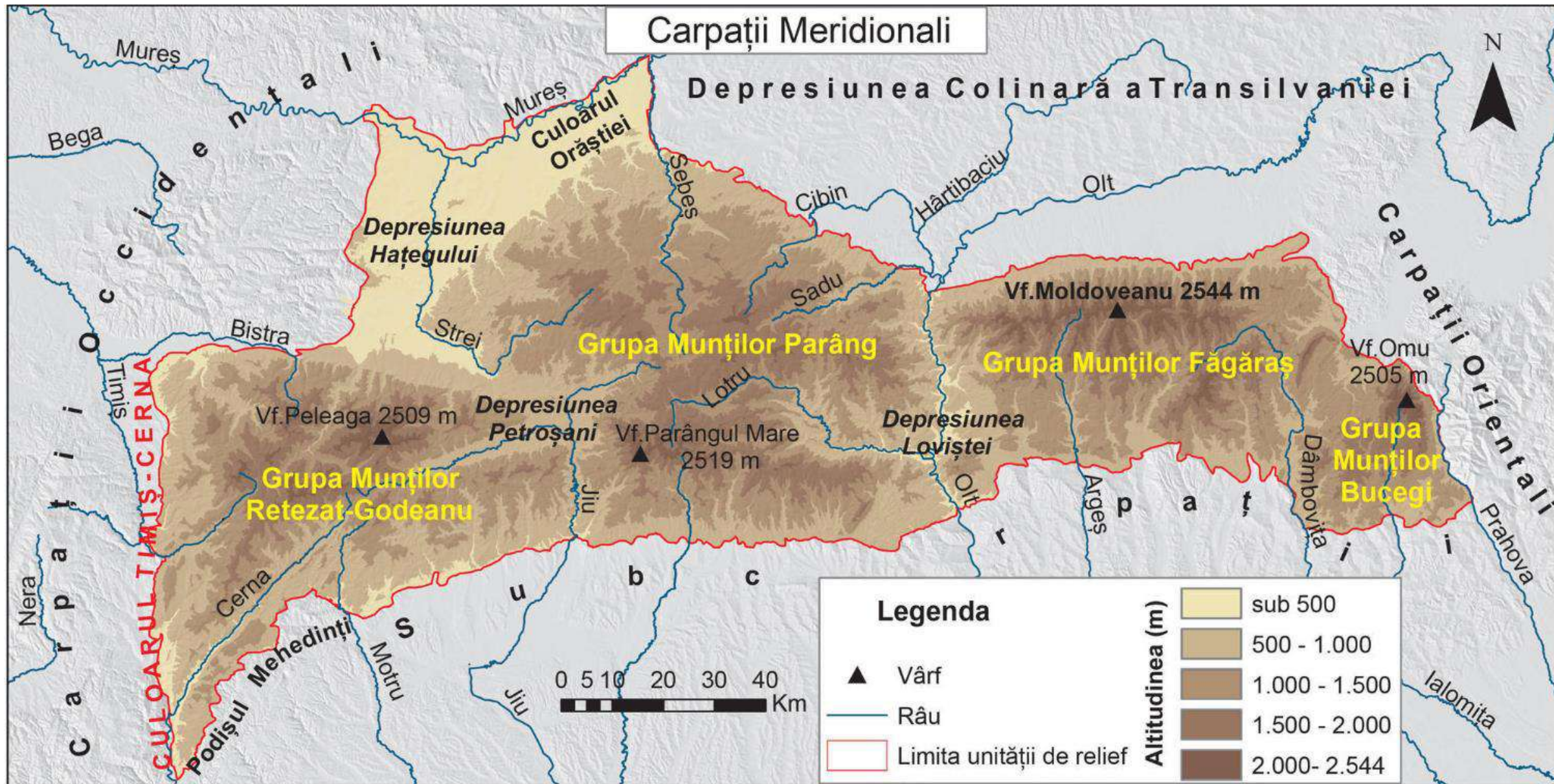


CARPAȚII MERIDIONALI





***masivitate și altitudini maxime de peste 2500m**

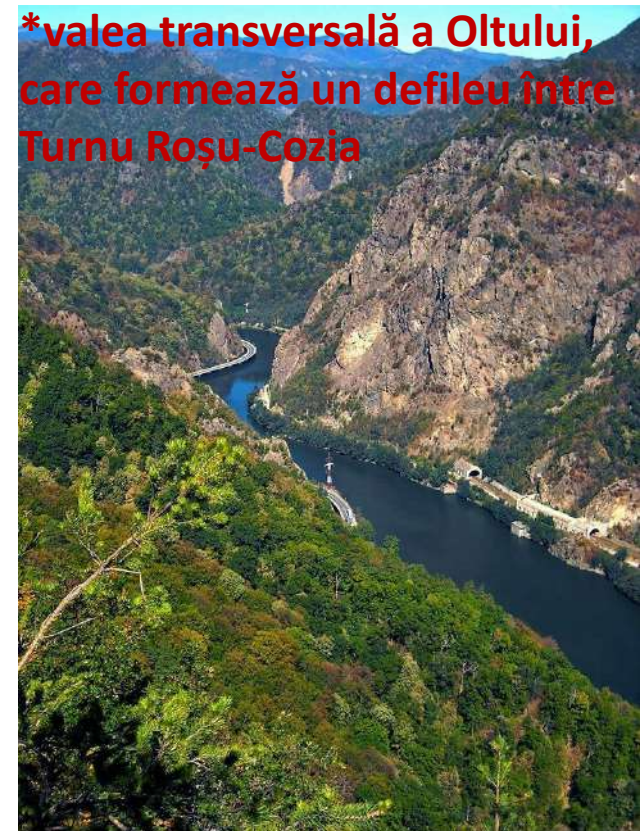


***predomină șisturile cristaline, iar în unele masive montane apar conglomerate(grupa Bucegi) și calcare (în grupele Bucegi, Parâng, Retezat-Godeanu)**

***încetare în orogeneza alpină**



***cel mai înalt pas din Carpații Românești. Urdele, la altitudinea de 2145m, străbătut de șoseaua Transalpina**



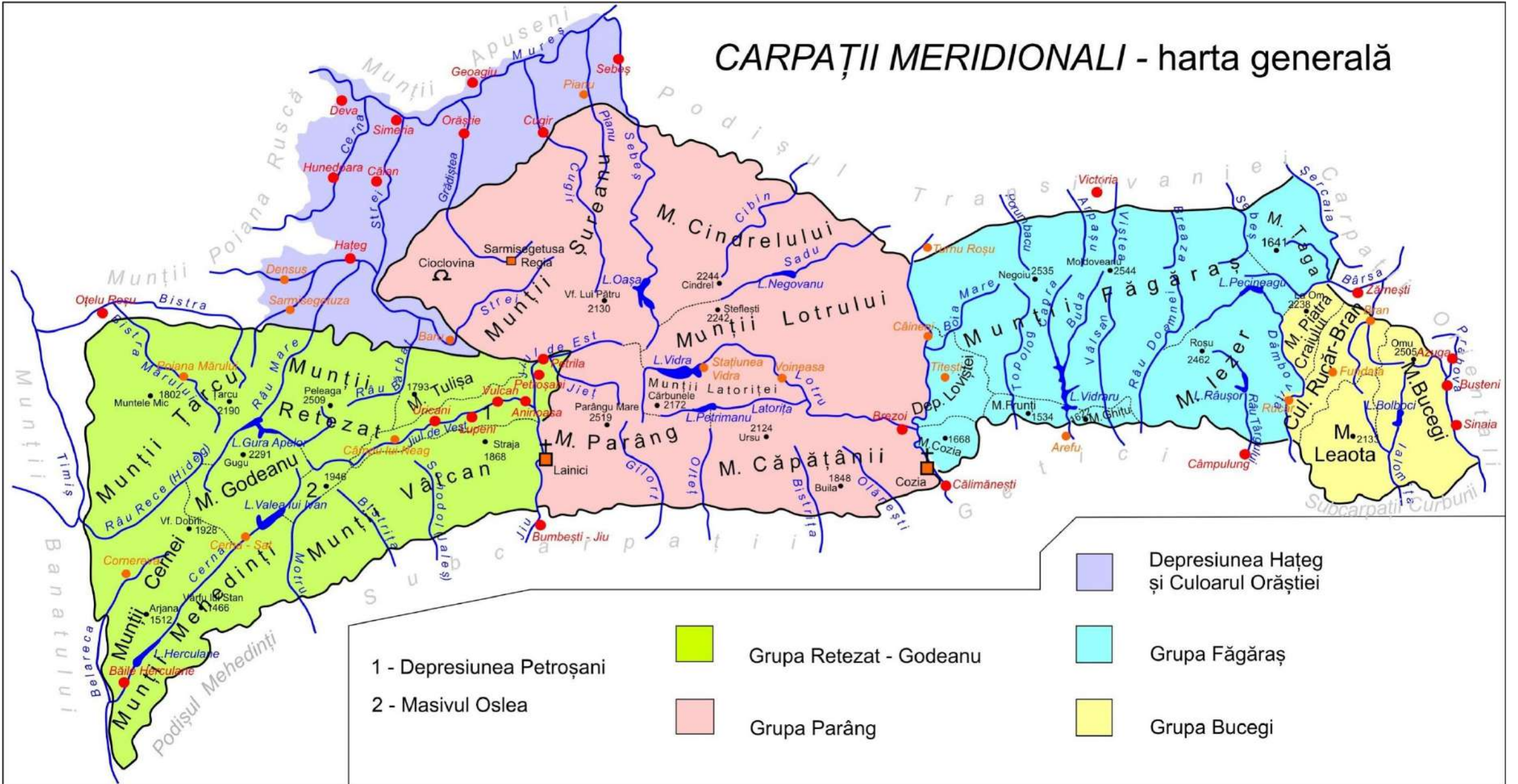
***valea transversală a Oltului, care formează un defileu între Turnu Roșu-Cozia**



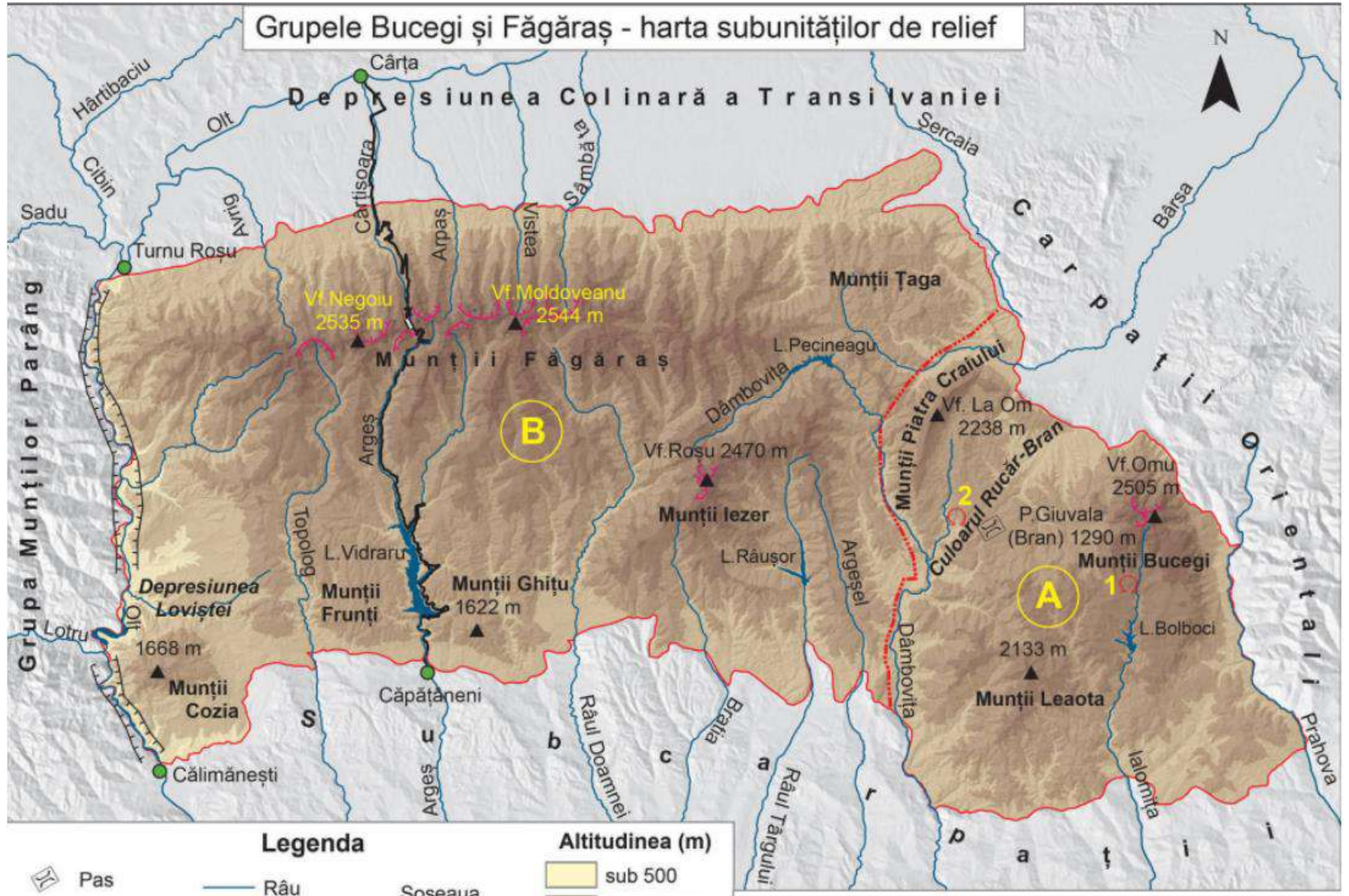
***relief glaciar**

Grupele Carpaților Meridionali

CARPAȚII MERIDIONALI - harta generală



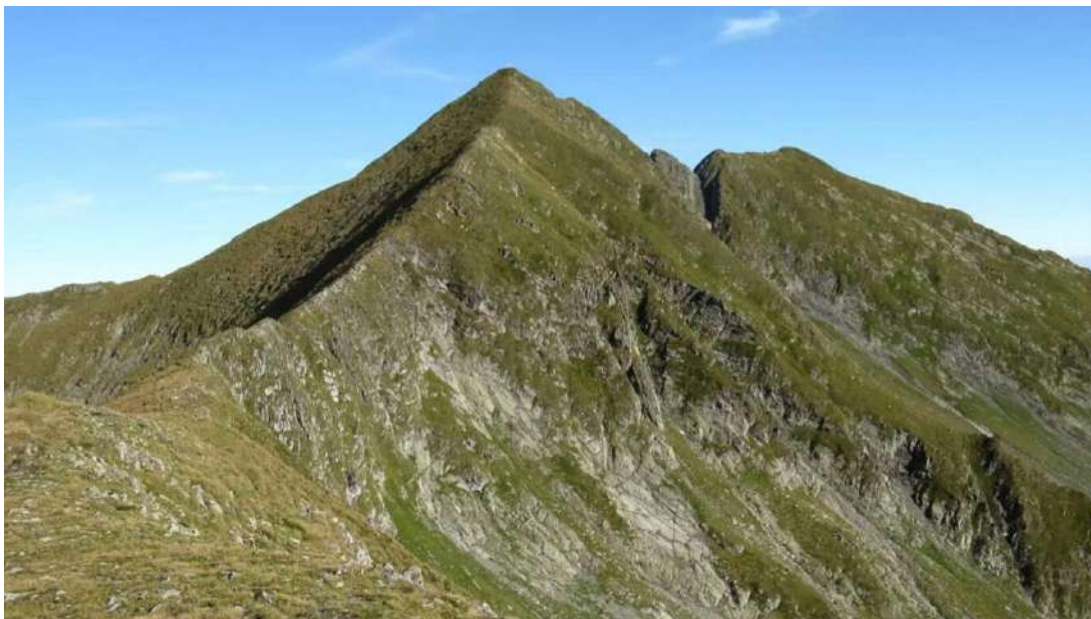
Grupele Bucegi și Făgăraș - harta subunităților de relief



Legenda			Altitudinea (m)	
	Pas			sub 500
	Vârf			500 - 1.000
	Relief glaciuar			1.000 - 1.500
	Peșteră			1.500 - 2.000
	Defileu			2.000 - 2.544
	Râu			
	Localitate			

A - Grupa Munților Bucegi
 B - Grupa Munților Făgăraș

1. Peștera Ialomiței
 2. Peștera Dâmbovicioarei



Vârful Moldoveanu 2544 m



Vârful Omu-2505 m



Vârful Negoiu 2535m

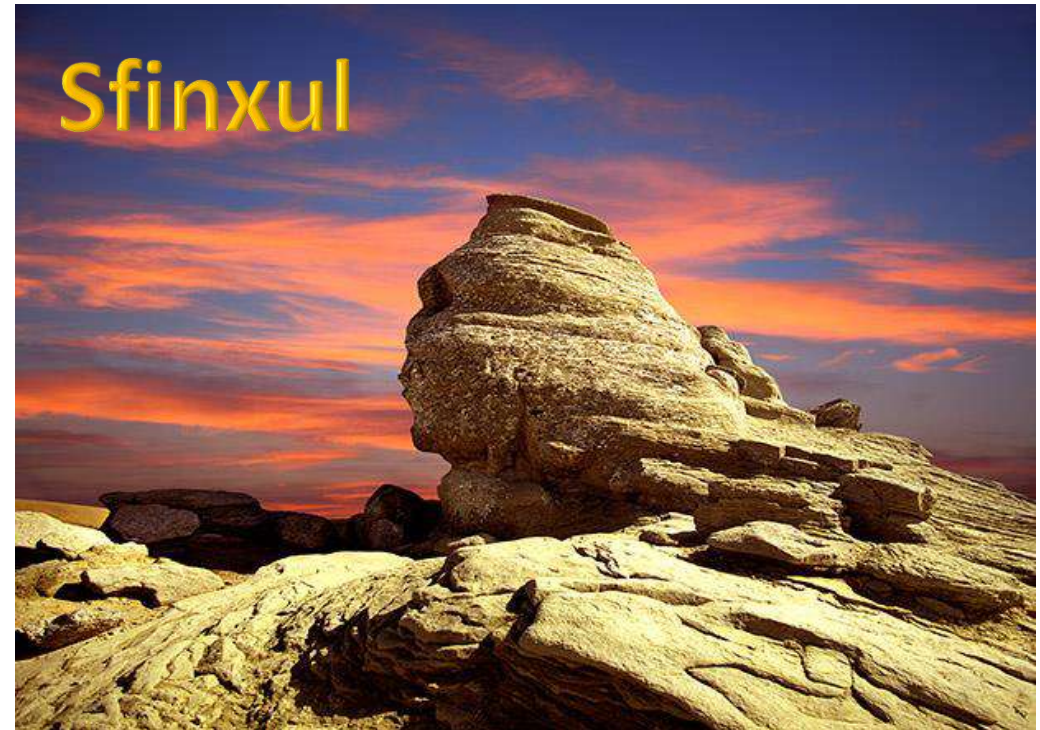
Platoul Bucegilor



Babele



Sfinxul



Relief glaciar





Peștera Ialomiței



Defileul Oltului

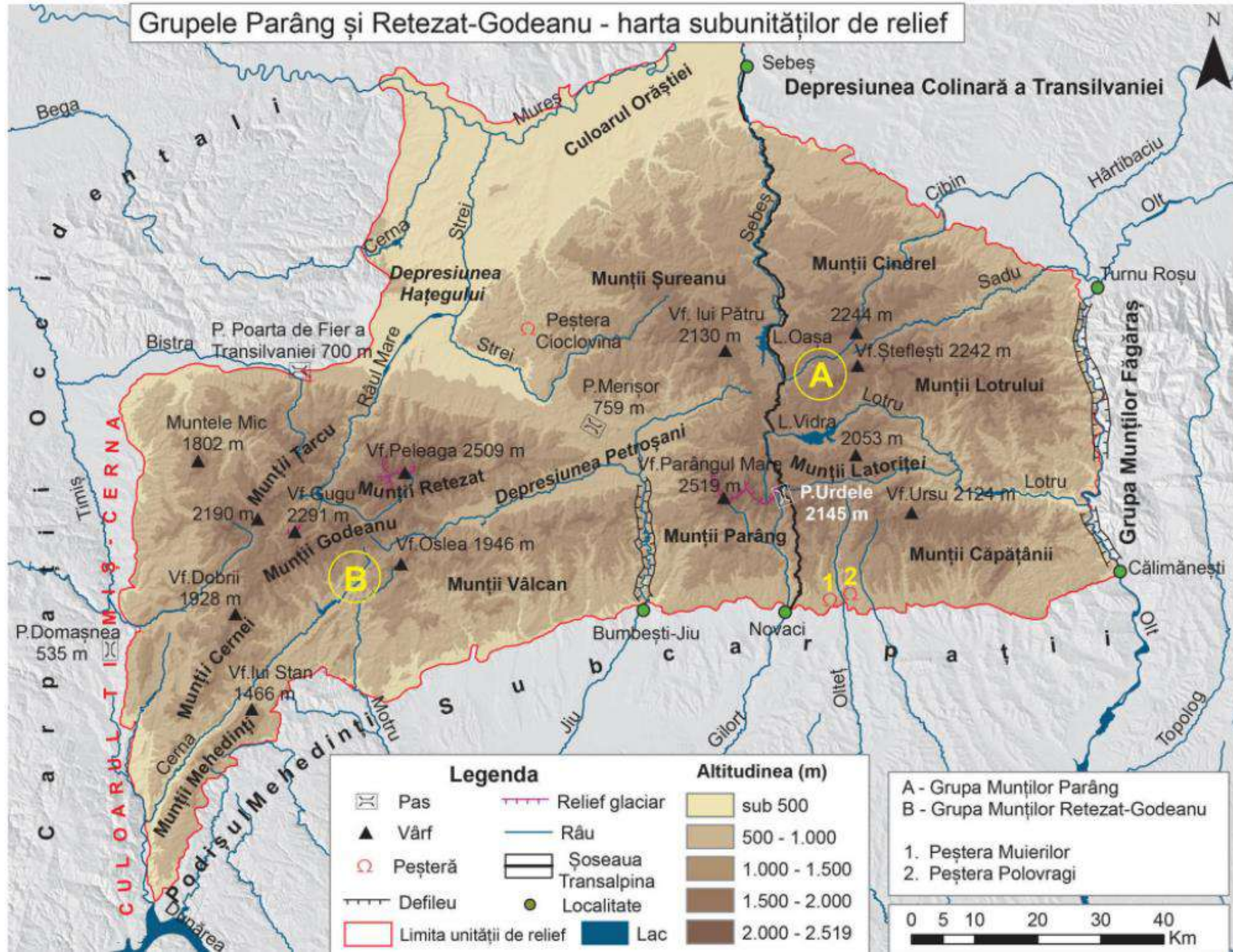


Culoarul Rucăr-Bran



Cheile Dâmbovicioarei

Grupele Parâng și Retezat-Godeanu - harta subunităților de relief



Legenda		Altitudinea (m)
	Pas	sub 500
	Vârf	500 - 1.000
	Peșteră	1.000 - 1.500
	Defileu	1.500 - 2.000
	Limita unității de relief	2.000 - 2.519
	Relief glaciar	
	Râu	
	Șoseaua Transalpina	
	Localitate	
	Lac	

A - Grupa Munților Parâng
 B - Grupa Munților Retezat-Godeanu

1. Peștera Muierilor
 2. Peștera Polovragi

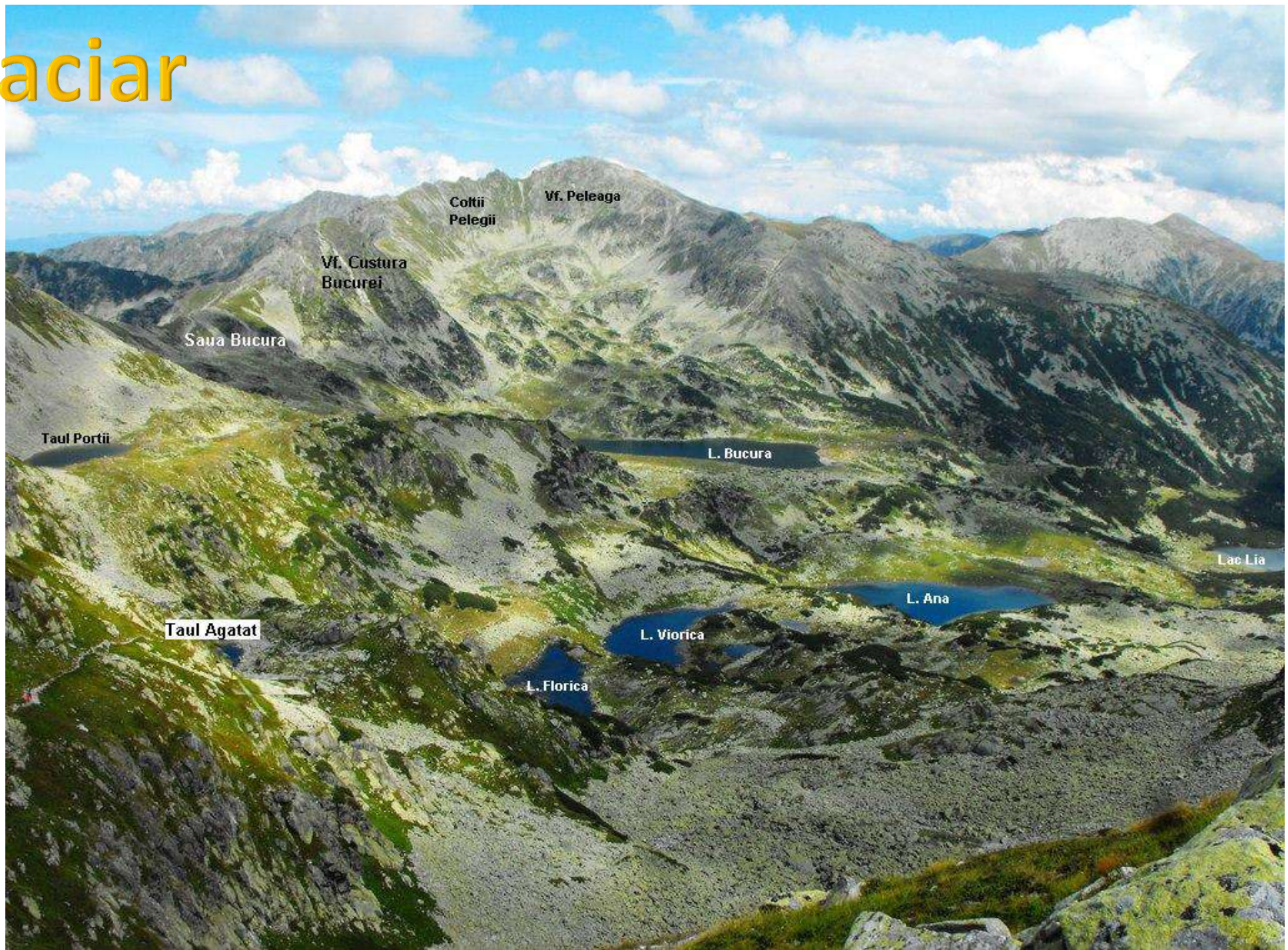
0 5 10 20 30 40 Km

Vârful Parângu Mare 2519m



Vârful Peleaga 2509m

Relief glaciar



Relief carstic



Peștera Muierii-Munții Căpățanii



Peștera Șura Mare-Munții Șureanu



Peștera Cioclovina-Munții Șureanu

Defileul Jiului



Depresiunea Petroșani



Recapitulare-evaluare

I. Completează spațiile punctate cu informația corectă:

1. În grupa Făgăraș sunt munți alcătuiți predominant din.....
2. Limita estică a Carpaților Meridionali este formată de valea râului.....
3. Peștera Muierii se găsește în Munții numiți.....
4. Între Turnu Roșu și Cozia se află defileul râului.....
5. Cel mai înalt pas din Carpații Meridionali se numește.....
6. Cheile Dâmbovicioarei se găsesc în Munții.....
7. Lacul Bucura din Munții Retezat s-a format într-unglaciar.
8. Cel mai înalt vârf din Munții Bucegi se numește.....
9. Limita nordică a Grupei Retezat-Godeanu se numește.....
10. În nordul grupei Făgăraș este localizată depresiunea.....

20p

II. Scrieți litera corespunzătoare răspunsului corect pentru fiecare dintre afirmațiile de mai jos:

1. Dintre vârfurile de mai jos, altitudinile cele mai mari sunt în munții:
a. Omu b. Peleaga c. Moldoveanu d. Negoiu
2. Cea mai mare depresiune intramontană din Carpații Meridionali este:
a. Brașov b. Loviștei c. Petroșani d. Hațeg
3. Relieful carstic se formează pe rocile numite:
a. argile b. calcare c. granit d. șisturi cristaline
4. Limita dintre grupa Făgăraș și grupa Parâng o formează râul:
a. Dâmbovița b. Ialomița c. Jiu d. Olt
5. Circurile și văile glaciare sunt rezultatul eroziunii exercitate de:
a. apele curgătoare b. ghețari c. ploaia d. vânt

20p

III. Precizați o asemănare și trei deosebiri între relieful **Grupa Făgăraș** și relieful **Grupei Bucegi** . **20p**

IV. Explicați prin două argumente, masivitatea accentuată a Carpaților Meridionali. **6p**

V. Se dă următoarea listă de noțiuni și denumiri: alpină, circuri, depresiune, conglomerat, defileu, limită. Elaborează un text logic de maximum 10 rânduri, cu caracter geografic, utilizând cuvintele, noțiunile și denumirile de mai sus. **12p**

VI. Se dau următoarele denumiri ale subunităților de relief din Carpații Meridionali: Munții Țarcu, Munții Piatra Craiului, Munții Godeanu, Munții Mehedinți, Munții Cernei, Munții Lotrului, Munții Iezer-Păpușa, Munții Cozia, Munții Șureanu, Munții Leaota, Munții Frunți, Munții Cândrel.

Selectează:

- a. subunități de relief din Grupa Bucegi
- b. subunități de relief din Grupa Făgăraș
- c. subunități de relief din Grupa Parâng
- d. subunități de relief din Grupa Retezat-Godeanu..... **12p**

Se acordă 10p din oficiu. Timp de lucru 40 de minute

Webografie

<https://edusigma.ro/manual-geografie-viii/#/page/35>

https://ro.wikipedia.org/wiki/V%C3%A2rful_Negoiu,_Mun%C8%9Bii_F%C4%83g%C4%83ra%C8%99

<http://www.turistderomania.ro/munti/varful-omu/>

<https://transfagarasan.travel/cgi-sys/suspendedpage.cgi>

<https://umblu-teleleu.ro/platoul-bucegi/>

<https://costiceni.blogspot.com/2015/07/sfinxul-din-bucegi-una-din-enigmele.html>

https://ro.wikipedia.org/wiki/Platoul_Bucegi

<https://blog.travelminit.ro/cheile-dambovicioarei-o-incursiune-de-o-zi-natura/>

<http://realitatearutiera.ro/?p=54911>

<https://www.descoperimromania.ro/zone-turistice/rucar-bran/>

https://ro.wikipedia.org/wiki/Valea_B%C3%A2lii

http://www.olympus-romania.ro/photogallery.php?photo_id=3483

https://ro.wikipedia.org/wiki/V%C3%A2rful_Peleaga,_Mun%C8%9Bii_Retezat

https://ro.wikipedia.org/wiki/V%C3%A2rful_Par%C3%A2ngul_Mare,_Mun%C8%9Bii_Par%C3%A2ng

https://www.infoghidromania.com/pesteri_din_romania.html

<https://ideipentruvacanta.ro/incredibila-vale-a-jiului/>

<https://www.hostbiz.ro/defileul-oltului/>

<https://munticarpatiaalexandra.weebly.com/carpa539ii-meridionali.html>

<https://ro.wikipedia.org/wiki/Transalpina>

<https://sites.google.com/site/viziteazaintreagalume/hidrografia>



prof. Cristina-Alina BERETEU
Colegiul Național "Moise Nicoară" Arad